

Группа компаний АМАЛТЕЯ

от компьютерной диагностики до комплексного оснащения практики психолого-педагогического и медико-социального сопровождения

ИНТЕГРАЦИЯ В ГОСУДАРСТВЕННЫЕ ПРОГРАММЫ



- Доступная среда
- Инклюзивное образование
- Современная школа
- ФГОС и здоровьесбережение
- Реабилитация и абилитация
- Профориентация, профилактика профвыгорания
- Поддержка детей и семей с детьми, находящихся в трудной жизненной ситуации



РЕШАЕМЫЕ ЗАДАЧИ

- Диагностика
- Профилактика
- Коррекция
- Восстановление
- Развитие



КОМПЛЕКСНОСТЬ ПОДХОДА

- Индивидуальная и групповая психодиагностика
- Технологии биологической обратной связи с коррекционно-развивающим инструментарием
- Кабинеты логопеда, психолога, дефектолога, АФК
- Оборудование для сенсорной комнаты
- Лекотека

КОМПЛЕКСЫ И КАБИНЕТЫ БОС

Сферы применения

Границы применения технологии функционального биоуправления (ФБУ) постоянно расширяются: восстановительная медицина, адаптивная физическая культура, педагогика и психология, психопрофилактика и социальная реабилитация, физическое воспитание и спорт, культура сохранения здоровья и обучение навыкам здорового образа жизни. Возникшая более полувека назад на стыке медицины, биологии и техники, базирующаяся на фундаментальных исследованиях в области психофизиологии, психологии, поведенческой терапии, сегодня ФБУ эффективно используется в различных областях науки и практики. Технология основана на принципе биологической обратной связи, поэтому значительно чаще её называют методом БОС.

Суть метода БОС заключается в направленном (произвольном) изменении физиологических параметров организма в нужном для тренировочных и оздоровительных целей направлении.

Во время сеанса БОС при помощи специального оборудования (аппаратно-программного комплекса) происходит непрерывная регистрация физиологических параметров и их преобразование в мультимедийные сигналы обратной связи (слайды, игровые и анимационные сюжеты, аудиальные сигналы). Изменяющийся сюжет или звук на экране монитора, понятный для обучающегося, отражает в динамике изменения его внутреннего состояния. Таким образом, находясь перед своего рода «физиологическим зеркалом», следуя инструкции специалиста и управляя тем или иным сюжетом, обучающийся тренирует навыки психофизиологической саморегуляции сначала путем контролирования внешних сигналов, затем путем «сознательного регулирования своего состояния». Повышаются адаптационные ресурсы, корректируются нарушенные функции.

Метод БОС может применяться в работе с людьми разного возраста, начиная с 4-х лет*.

Схема работы биологической обратной связи



*Обозначения возрастных границ применения технологий и оборудования, представленных в каталоге:



дети;



взрослые;



подростки;

По своим функциональным возможностям аппаратно-программные комплексы БОС представляют собой инструмент:

- диагностический: оценка психофизиологического, эмоционального состояния;
- обучающе-превентивный: формирование ценностного отношения к здоровью и здоровому образу жизни, навыков саморегуляции и повышения стрессоустойчивости, конструктивных поведенческих стратегий;
- коррекционный: коррекция страхов, эмоциональных и речевых нарушений, психосоматических расстройств, поведенческих отклонений, различных деформаций и патологий опорно-двигательного аппарата, других нарушенных функций организма.

Противопоказания к использованию минимальны.

Преимущества метода БОС:

- объективность;
- универсальность;
- комплексность;
- безопасность (техническая и физиологическая);
- активная позиция обучающегося;
- наличие элементов игры и соревнования;
- краткосрочность обучения;
- долговременный эффект.

КОМПЛЕКСЫ БОС НПФ «Амалтея» могут поставляться как отдельно, так и в составе кабинетов БОС, дополненных разнообразным инструментарием социально-психологической, социально-педагогической направленности.

Все разработки группы компаний «АМАЛТЕЯ» сертифицированы и рекомендованы для работы специалистам помогающих профессий: психологам, логопедам, дефектологам, валеологам, врачам, другим специалистам, занимающимся вопросами здоровьесбережения и здоровьесохранения.

Оборудование БОС регламентировано законодательно и включено в стандарты оснащения:

- **образовательного процесса:**
 - Федеральный проект «Современная школа» национального проекта «Образование»;
 - Письмо от 10.02.2015 № ВК-268/07 «О совершенствовании деятельности центров психолого-педагогической, медицинской и социальной помощи».
- **социальной и профессиональной реабилитации и абилитации инвалидов, в том числе детей-инвалидов:**
 - Приказ Министерства труда и социальной защиты РФ №275 от 23.04.2018 г.;
 - ГОСТ Р 58552-2019 «Социальное обслуживание населения. Качество реабилитационных услуг гражданам пожилого возраста».
- **медицинской практики:**
 - Приказы Минздрава РФ № 878н от 23.10.2019, № 788н от 31.07.2020 об утверждении порядка организации медицинской реабилитации детей и взрослых соответственно»;
 - Приказ Минздрава РФ 1034Н от 30 декабря 2015 г. «Об утверждении порядка оказания медицинской помощи по профилю «психиатрия-наркология» и порядка диспансерного наблюдения за лицами с психическими расстройствами и (или) расстройствами поведения, связанными с употреблением психоактивных веществ»;
 - Приложение №21 к Приказу Министерства здравоохранения РФ от 20 октября 2020 г. N 1130н "Об утверждении Порядка оказания медицинской помощи по профилю "акушерство и гинекология"

Профилактика и коррекция психоэмоциональных и речевых нарушений.

Комплекс «Комфорт ЛОГО» применяется в работе психологов, логопедов, неврологов, дефектологов в образовательных учреждениях различного типа, ППМС-центрах, детских домах, а также в оздоровительных и социально-реабилитационных центрах, поликлиниках, больницах, отделениях неврозов и речевой патологии.

Назначение

- Коррекция и оптимизация речевого дыхания, формирование слитной, эмоционально окрашенной, свободной речи без усилий и речевых судорог.
- Коррекционный ФБУ-тренинг при расстройствах фонации, функциональных дисфониях, речевой тревоге, логоневрозах, заикании.
- Профилактика и коррекция психоэмоциональных состояний, психосоматических расстройств и невротических нарушений.

Детям и подросткам — развитие познавательной, эмоциональной, коммуникативной сфер, стрессоустойчивости, коррекция речевого развития.

Взрослым — поддержание высокого уровня работоспособности, предотвращение неблагоприятного воздействия избыточных психоэмоциональных нагрузок на организм.

Решаемые задачи

- Диагностика психоэмоционального состояния, состояния мышечного тонуса и кардио-респираторной системы.
- Диагностика функционального состояния при речевых нагрузках.
- Формирование устойчивых навыков саморегуляции, повышение стрессоустойчивости и адаптационных возможностей организма.
- Нормализация психоэмоционального состояния (купирование избыточного психоэмоционального напряжения, тревоги, страха, депрессивных состояний), предупреждение психосоматических заболеваний.
- Постановка навыка оптимального речевого дыхания.
- Развитие высших психических функций и волевых качеств.
- Преодоление коммуникативных барьеров, улучшение социализации.

Программное обеспечение позволяет вести индивидуальные карты обучающихся, формирует базу данных с результатами всех проведенных сеансов. На всех этапах работы с использованием речи можно осуществлять её **аудиозапись** во время сеанса с последующим прослушиванием.



Возможности программы

Кардио – ФБУ – тренинг: формирование навыка диафрагмально-релаксационного типа дыхания, оптимизация нагрузки на сердечно-сосудистую систему, нормализация вегетососудистого тонуса, нормализация периферического кровообращения.

ЭМГ – ФБУ – тренинг: выработка навыка мышечного расслабления, снижение общего мышечного напряжения, снятие спастического мышечного напряжения («мышечного панциря») и восстановление мышечного чувства.

ЛОГО – ФБУ содержит несколько режимов:

- **режим выдох** для отработки навыка речевого дыхания с удлинённым плавным выдохом;
- **режим чтение** для формирования и развития навыков артикуляции, фонации, дикции, свободной эмоционально окрашенной речи без избыточных психофизиологических усилий;
- **режим речь** для адаптации выработанных в процессе тренинга динамических стереотипов, психоэмоционального и речевого поведения к **окружающей среде**;
- **режим понятийное мышление** для развития и тренировки познавательной функции, понятийного мышления, логики, зрительного пространственного восприятия различных объектов, образов, фигур, форм, сюжетов и цветов.

Комплектация: индикатор компьютерный; ПО на CD, комплект электродов; методическое пособие; руководство пользователя; микрофон; упаковка, регистрационное удостоверение.



Профилактика и коррекция нарушений психического состояния человека.

Комплекс «Нейрокурс» с успехом используется в работе психотерапевтов, наркологов, психиатров, психологов, спортивных психологов, реабилитологов, дефектологов.

Назначение

- Комплексный БОС-тренинг при СИНДРОМЕ ДЕФИЦИТА ВНИМАНИЯ: Нарушения активности и внимания у детей и взрослых (СДВ) при различных формах с/без гиперактивности, гиперкинетические расстройства.
- Комплексный БОС тренинг при различных АДДИТИВНЫХ РАССТРОЙСТВАХ, в том числе, связанных с употреблением ПАВ.
- Профилактические и коррекционные сеансы при ПСИХОСОМАТИЧЕСКИХ И НЕВРОТИЧЕСКИХ РАССТРОЙСТВАХ.

Решаемые задачи

- Диагностика психоэмоционального состояния, состояния мышечного тонуса и кардио-респираторной системы.
- Психофизиологическая диагностика особенностей функции внимания, основанной на изучении биоэлектрической активности головного мозга при специальных тестовых нагрузках.
- Коррекция и развитие когнитивных функций — тренировка навыков концентрации и устойчивости внимания, улучшение памяти.
- Выработка навыка защиты от психоэмоциональных перегрузок, повышение стрессоустойчивости (тренинг защиты от перегрузок у лиц, имеющих профессиональную вредность по факторам информационного и психоэмоционального стресса: диспетчера, операторы, регистраторы и т.д.)

Возможности программы

ЭЭГ – ФБУ – Альфа-тренинг: психоэмоциональная релаксация, нормализация сна, снижение возбуждения, психического напряжения, общего психоэмоционального дискомфорта, тревожности, страхов путём работы с различными ритмами.

ЭЭГ – ФБУ – Бета-тренинг: улучшение скорости обработки/анализа информации, обеспечение психофизиологического контроля устойчивости уровня внимания, тренировка концентрации и удержания внимания.

Кардио – ФБУ: формирование диафрагмально-релаксационного типа дыхания, оптимизация нагрузки на сердечно-сосудистую систему, нормализация вегето-сосудистого тонуса и периферического кровообращения, снятие спастического мышечного напряжения, уменьшение спастических болей, стабилизация артериального давления.

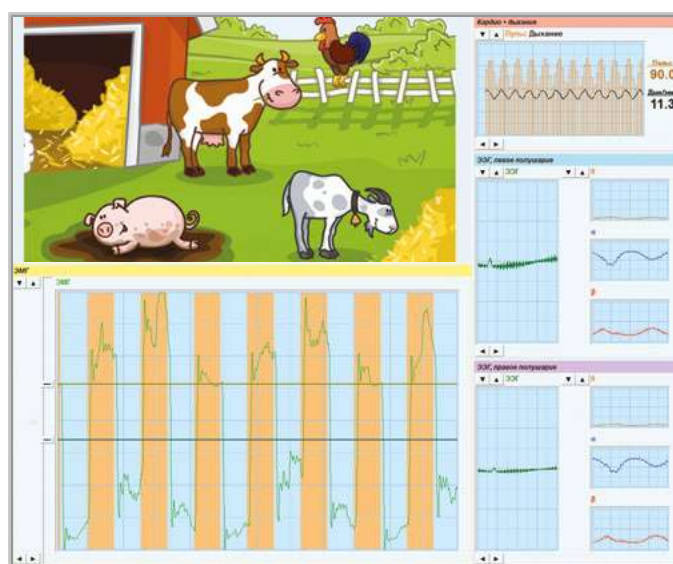
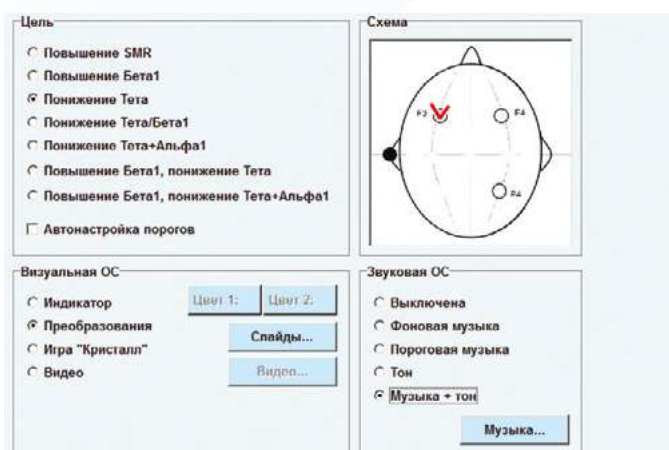
ЭМГ – ФБУ: снижение мышечного напряжения (сня-



тие «мышечного панциря»), спастических болей, головных болей, восстановление «мышечного чувства».

ДИАГНОСТИКА С ПРОБАМИ — уникальный режим программы для психофизиологической оценки функции внимания (аудиального, визуального, кинестетического) у детей и взрослых. Представляет собой серию нейрофизиологических заданий при одновременном мониторинге различных показателей. По результатам проб рассчитывается коэффициент дефицит внимания (КДВ), который позволяет выстроить коррекционную стратегию и оценить динамику.

Комплектация: индикатор компьютерный;



ПО на диске; комплект электродов; электропроводная паста; методическое пособие 2 ч; руководство пользователя; кронштейн; набор стимульного материала; сумка-футляр, регистрационное удостоверение.

Профилактика и коррекция нарушений опорно-двигательного аппарата у детей и взрослых.

Комплекс «ТОНУС» используется в работе ортопедов, неврологов, реабилитологов, физиотерапевтов, специалистов по лечебной и адаптивной физической культуре. Особенности методики определяются не столько диагнозом, сколько характером двигательных нарушений у каждого пациента.

Назначение

В ВОССТАНОВИТЕЛЬНОМ ЛЕЧЕНИИ И МЕДИЦИНСКОЙ РЕАБИЛИТАЦИИ пациентов с двигательными нарушениями при различных патологических состояниях:

- Неврологические расстройства — последствия заболеваний и повреждений нервной системы.
- Ортопедические — врожденные и приобретенные заболевания опорно-двигательного аппарата (ОДА).
- Травматические повреждения.
- Функциональные расстройства.

В СПОРТЕ И ФИЗИЧЕСКОМ ВОСПИТАНИИ, включая адаптивное физическое воспитание детей с ограниченными возможностями, для развития двигательных навыков.

Решаемые задачи

- Диагностика состояния мышечного тонуса и координированности взаимодействия мышц.
- Восстановление и тренировка мышечного чувства.
- Повышение сократительной способности мышц.
- Снижение активности гиперактивных мышц (релаксация).
- Коррекция патологических компенсаций и нарушений реципрокности мышц, коррекция патологических синергий и синкинезий.
- Формирование двигательного навыка: правильной осанки, походки, манипуляционной функции кисти.



ЭМГ – ФБУ: различные протоколы сеансов направлены на расслабление/напряжение мышц, а также на удержание баланса между напряжением одних мышц и одновременным расслаблением других. Тренировка мышечного чувства, восстановление и развитие природных отношений между мышцами, оптимального баланса активности мышц, обучение правильным двигательным навыкам.

Кардио – ФБУ: выработка навыка диафрагмально-го дыхания, оптимизация нагрузки на сердечно-сосудистую систему, нормализация вегето-сосудистого тонуса, снятие спастического мышечного напряжения («мышечный панцирь»), уменьшение спастических болей, нормализация периферического кровообращения.

Оптимизация лечебного процесса и повышение эффективности коррекции при минимально возможных сроках реабилитации достигается за счет учета индивидуальных особенностей, а также последовательности и постепенности в дозировке нагрузки и усложнении упражнений (как в течение одного занятия, так и во время всего курса).

Наглядность, доступность, соответствие упражнений возможностям пациента, использование игровых сюжетов во время занятий делают процесс интересным, а пациента активным участником реабилитации.

Комплектация: индикатор компьютерный; ПО на диске; комплект электродов; методическое пособие; руководство пользователя; сумка-футляр, регистрационное удостоверение.

ИНТЕРАКТИВНЫЕ КОМПЛЕКСЫ

БАЛАНС



от 4-х лет

Тренировка двигательных навыков по опорной реакции методом функционального биоуправления по принципу биологической обратной связи (ФБУ-БОС).

Назначение

Технология ФБУ по опорной реакции применяется для развития и коррекции опороспособности, координации, равновесия и вертикальной устойчивости для разных возрастных групп.

Программно-модульный комплекс «Баланс» позволяет проводить анализ траектории перемещения центра равновесия, отражает способность сохранять правильную осанку и управлять вертикальным положением тела в разных ситуациях. Во время тренинга развивается чувство координации, равновесия и вертикальной устойчивости, закрепляется навык сохранения правильной осанки за счет возможности контролировать положение своего тела и своевременно устранять ошибки.

Использование игровых и анимационных сюжетов в качестве сигналов обратной связи существенно повышает мотивацию и эффективность сеансов, превращая однообразные тренировки в увлекательную игру.



Решаемые задачи

- Выработка двигательных навыков сохранения равновесия и общего двигательного развития.
- Улучшение зрительно-моторной координации.
- Формирование правильной осанки.
- Формирование компенсации сенсорных и двигательных расстройств у лиц с ограниченными возможностями.
- Тренировка внимания.
- Стимуляция общего развития при задержанном психическом и психоречевом развитии.
- Стимуляции развития общей моторики и координации.
- Для развития двигательной ловкости и точности движений.



Возможности программы

- Тренировка опороспособности нижних конечностей (**в положении сидя**, стопы на подвижной платформе).
- Восстановление и тренировка способности удерживать позу **сидя** (тренировка вертикальной устойчивости в позе **сидя на подвижной платформе-подушке**).
- Восстановление и тренировка способности удерживать позу **стоя** (тренировка вертикальной устойчивости в позе **стоя на подвижной платформе с опорой и без**).

Программное обеспечение содержит игровые сюжеты обратной связи, учитывающие различные цели и задачи.

Широкие мультимедийные возможности для реализации методик развития и коррекции функционального состояния систем организованы в три группы: **равновесие, координация, степ**. Также ПО позволяет проводить диагностические пробы, индивидуальную калибровку, контроль соответствия выполняемого упражнения заданным условиям, вести базу данных и обрабатывать полученные результаты.

Комплектация: подвижный модуль с регистрирующим устройством для тренировки стоя; подвижный модуль с регистрирующим устройством для тренировки сидя; кабель для подключения к ПК; ПО на диске; методический практикум; декларация соответствия.

Программно-методические комплексы с видеообустройством МОБИ предназначены для занятий с детьми, младшими подростками, а также с людьми с нарушениями высших психических функций (ВПФ). Направлены на развитие координации, навыков совместной деятельности, коммуникативной активности, скорости, точности, избирательности моторной реакции, моторной ловкости, внимания, слухового восприятия, памяти, волевого контроля поведения и мышления в целом.

Области применения и решаемые задачи

МОБИ «Соло». Индивидуальные тренировки. Задания можно выполнять одновременно двумя руками или каждой рукой попеременно. МОБИ «Соло» может эффективно использоваться как для развивающих занятий в старшем дошкольном возрасте, при подготовке к школе, в младшем школьном возрасте, так и в работе с подростками и взрослыми с нарушениями ВПФ.

МОБИ «Дуэт». Индивидуальные и парные тренировки. При участии двух игроков, производится регистрация движений каждой из 4-х рук. Тренировки направлены на развитие навыков взаимодействия с партнёром в режимах: совместная деятельность, поочередная деятельность. Предусмотрена возможность создания собственных правил в игре.



Игровой процесс способствует развитию социальных и коммуникативных навыков, партнерского взаимодействия, взаимопомощи.



МОБИ «Знайка». Индивидуальная тренировка. Задания можно выполнять одной рукой или двумя попеременно и одновременно. Знакомство с буквами и звуками, которые они обозначают, а также с цифрами от 1–10 на русском и английском языках. Запоминание зрительного образа букв и цифр, различение цветов, знакомство с основами счета.

МОБИ «Знайка» может эффективно использоваться при подготовке к школе, для развивающих занятий в среднем и старшем дошкольном возрасте, при нарушениях ВПФ. Возрастной диапазон может быть существенно расширен.

МОБИ «Малыш». Индивидуальные тренировки. Возможна работа двумя руками одновременно, каждой по отдельности и с чередованием. Игры обучают выполнению движений по условию с одновременным решением простых когнитивных задач. МОБИ «Малыш» может использоваться на развивающих занятиях в младшем и среднем дошкольном возрасте.



Возможности программы

Компьютерные игры МОБИ управляются при помощи видеокамеры, фиксирующей расположение специальных цветных шариков в руках тренирующегося. Сюжеты игр побуждают ребёнка к многократным направленным и контролируемым движениям с постепенным увеличением их диапазона, скорости и точности.

Программное обеспечение реализует возможность проведения «калибровки качества движения» в начале каждого занятия, что позволяет в процессе игр подстраивать систему под индивидуальные возможности каждого играющего.

МОБИ обеспечивает объективное отслеживание динамики амплитуды движений и других параметров, которые сохраняются в результатах каждой игровой сессии в числовом и графическом виде с учетом латеральности двигательной активности.



Комплектация: 4–6 мягких шарика разного цвета; USB-ключ с ПО; камера; руководство пользователя; методический практикум; сумка-игрушка для хранения шариков, декларация соответствия.



Интерактивный тренажер «МОБИ ЛЭНД» — уникальный комплекс, имеющий широкую область применения. **Предназначен для:**

- занятий с детьми по формированию и развитию сенсомоторных навыков;
- тренировки и совершенствования навыков, способствующих улучшению качества общения и моделей поведения у подростков и взрослых;
- выработки профессионально значимых качеств у специалистов отдельных видов деятельности.

Комплекс направлен на развитие:

- слухо-моторной координации (общей и отдельных латеральных пар «рука-ухо»);
- слухового восприятия (общего и латерализованного — левое/правое ухо);
- скорости и избирательности реакции на слуховой стимул;
- слухового внимания и слуховой памяти;
- ориентации в направлении движения (налево, направо, вверх, вниз);
- способности к запоминанию и воспроизведению ритма;
- контроля поведения и способности воздержания от импульсивных действий.

Программное обеспечение комплекса «МОБИ ЛЭНД» — это игры, управление которыми производится посредством перемещения специальных цветных шариков и использования разнообразных, дифференцированных по сложности восприятия слуховых стимулов, предваряющих выполнение необходимого действия с шариками.

Видеокамера монитора определяет положение рук с шариками, в каждый момент времени программа «знает», где находится левая или правая рука, их перемещение регистрируется. Шарик выполняет роль своеобразных компьютерных курсоров. Таким образом, для выполнения игровых заданий необходимо наводить руку с шариком на объект на экране монитора, фиксировать ее в этом положении и/или перемещать курсор, передвигая руку согласно игровой инструкции.

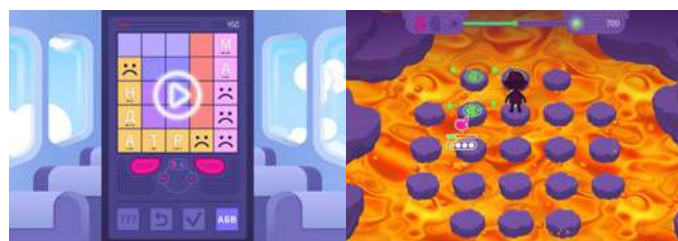
Методическая направленность

комплекса. При использовании наушников *учитывается латеральный компонент* и игровые задания тренажера выполняются поочередно — либо правой, либо левой рукой. При этом звуковой сигнал в наушниках также подается отдельно — на правое или левое ухо. Функция «калибровки качества движения» в начале занятия позволяет в процессе игр подстраивать систему под **индивидуальные возможности каждого играющего**, а тестовая игра — объективно оценивать и отслеживать динамику параметров результативности отдельных латеральных пар «рука — ухо».



Результаты предоставляются в числовом и графическом виде, удобном для восприятия и оценки специалистом.

Сюжеты игр побуждают тренирующегося многократно совершать направленные и контролируемые движения с рассчитываемой программой нагрузкой, постепенным увеличением сложности когнитивного компонента заданий и слухового стимула. Эмоциональная вовлеченность во время игры позволяет сделать процесс интересным для детей и взрослых.



Обучение в движении с опорой на слуховые стимулы учитывает распределение нагрузки между латеральными парами «рука — ухо» и обеспечивает улучшение показателей межполушарного взаимодействия.

В ходе занятий существенно улучшается как развитие связанных со слухом сложных когнитивных функций, так и показатели общей сенсорной и сенсомоторной интеграции.

Формирующиеся и развиваемые навыки помогают качественно улучшить способности к восприятию учебной или иной информации, что влияет на успешность обучения и развития в любом возрасте.

Комплектация: 4 мягких шарика разного цвета; USB-ключ с ПО; веб-камера; наушники; руководство пользователя; методический практикум; сумка-игрушка для хранения шариков, декларация соответствия.

Тренировка с использованием принципа функционального биоуправления по параметрам движения глаз с когнитивной нагрузкой.

Области применения

Формирование и совершенствование навыков управления системой зрительного слежения, развитие различных функций мозга в детском и поддержания активности мозга в старшем возрастных периодах. Тренировка и развитие зрительной координации, внимания и зрительной памяти.

ДЛЯ ДЕТЕЙ — помощь в развивающей работе с детьми старшего дошкольного и школьного возраста с проблемами обучения.

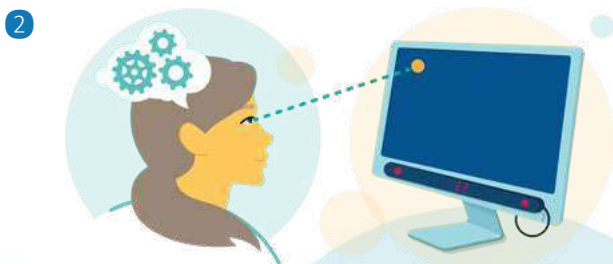
- Подготовка к школе.
- Подготовка к чтению.
- Развитие зрительных навыков.
- Развитие зрительной координации.
- Развитие зрительного внимания.
- Развитие коммуникативных навыков.

ДЛЯ ВЗРОСЛЫХ — повышение эффективности работы в различных сферах деятельности; дополнение к программам продления возраста эффективного социального функционирования у лиц старшего возраста.

- Расширение функционального поля зрения.
- Улучшение показателей зрительной концентрации.
- Повышение устойчивости внимания.
- Повышение работоспособности.

Возможности программы

В тренинге используется принцип зрительной обратной связи. Во время тренировки происходит регистрация положения взгляда **1** и управление интерактивными элементами на экране с помощью технологии айтрекинга и программного обеспечения Колибри **2**.



Программное обеспечение содержит универсальные игровые сюжеты и упражнения различного уровня сложности. Выбор сюжета зависит от возраста и методической цели.

Все игры созданы с учётом физиологических аспектов процесса зрительного слежения и зрительного внимания. Разнообразие визуального ряда позволяет сделать занятия на тренажере не только полезными, но интересными для детей и взрослых.

Решаемые задачи

Сеансы зрительной координации направлены на развитие:

- Навыков зрительного сосредоточения, концентрации и слежения.
- Навыков эффективного восприятия информации и зрительного контроля.
- Зрительной координации и сканирования.
- Когнитивных процессов и навыков (сопоставление цвета, размера и формы; сопоставление по образцу различной степени дифференцированности и сложности; соотнесение с понятием).
- Внимания и памяти, когнитивной гибкости.
- Пространственного мышления.

В процессе тренировок формируются и сохраняются условия для существования оптимального уровня зрительного внимания и зрительной координации.

По результатам проведенных занятий можно отслеживать успешность выполнения упражнений, а также, используя включенную в программу коррекционную пробу, оценить объем и характеристики распределения внимания, его устойчивость, скорость переработки информации и в целом оценить уровень работоспособности.

Комплектация: устройство для регистрации точки фиксации и перемещения взгляда; ПО на диске; методический практикум; руководство пользователя, упаковка, декларация соответствия.



Новый профессиональный инструмент для решения задач психологической коррекции и развития навыков самоконтроля, сохранения спокойствия, удержания концентрации внимания, снятия напряжения как у детей начиная с дошкольного возраста, так и у взрослых.

Тренажёр «ИБИС» предназначен для работы широкого круга специалистов, занимающихся вопросами воспитания, обучения, психологической коррекции: психологов, логопедов, педагогов, социальных работников и др.

Решаемые задачи

- Обучение диафрагмальному дыханию.
- Обучение приёмам расслабления.
- Коррекции психологических нарушений.
- Обучения речевому дыханию.
- Повышения стрессоустойчивости.

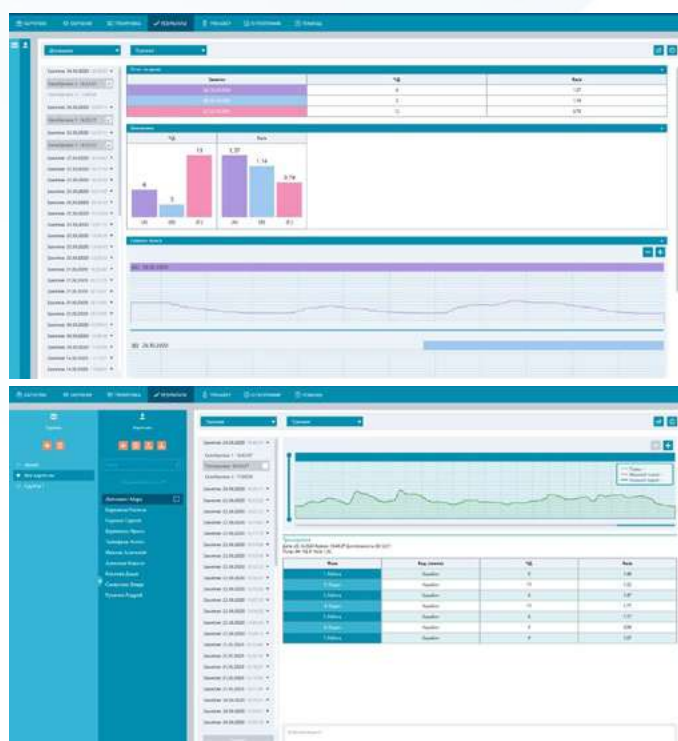
Занятия проводятся за компьютером. Тренажер крепится на руку как фитнес-браслет, в режиме реального времени снимаются показатели пульса. Обработанные программой сигналы преобразуются на экране монитора в разнообразные сюжеты, обеспечивающие возможность тренировки.

Обучающие алгоритмы построены таким образом, что для победы нужно улучшить свой собственный результат, что является залогом совершенствования индивидуальных навыков дыхания и снижения напряжения.



Программа содержит 11 игровых сюжетов, рассчитанных на разные возрастные группы.

** Регистрация пульса производится исключительно с целью контроля выполнения дыхания, приёмов расслабления и не может использоваться для оценки состояния здоровья или в лечебных целях.*



Результаты тренировок предоставляются в удобном числовом и графическом виде.

Игровые сюжеты вызывают у обучающегося интерес и устойчивую мотивацию к достижению результата, повышая эффективность занятий.

Тренажёр позволяет научиться контролировать свои эмоции и поведение в ситуации психоэмоциональной нагрузки, а в реальной жизни – стресса.

Включение тренировок с использованием тренажера дыхания «ИБИС» в различные обучающие и коррекционно-развивающие программы может благоприятно влиять на результативность поставленных задач, в том числе и за счет укрепления адаптационного потенциала личности.

Комплектация: напульсный тренажёр «Ибис», текстильная застежка-липучка для датчика, USB-ключ с программным обеспечением, руководство пользователя, методический практикум, паспорт, чехол для хранения прибора, адаптер USB Bluetooth.

Тренажер психологический «Нева»

Не является медицинским изделием и не предназначен для применения в медицинских целях (подробнее на стр. 1)

Научно-производственная фирма «Амалтея» представляет, тренажёр психологический «НЕВА» — профессиональный инструмент, предназначенный для психологической коррекции, развития навыков самоконтроля, сохранения спокойствия, удержания концентрации внимания, снятия напряжения у взрослых и детей, в образовательных учреждениях и учреждениях социальной защиты.

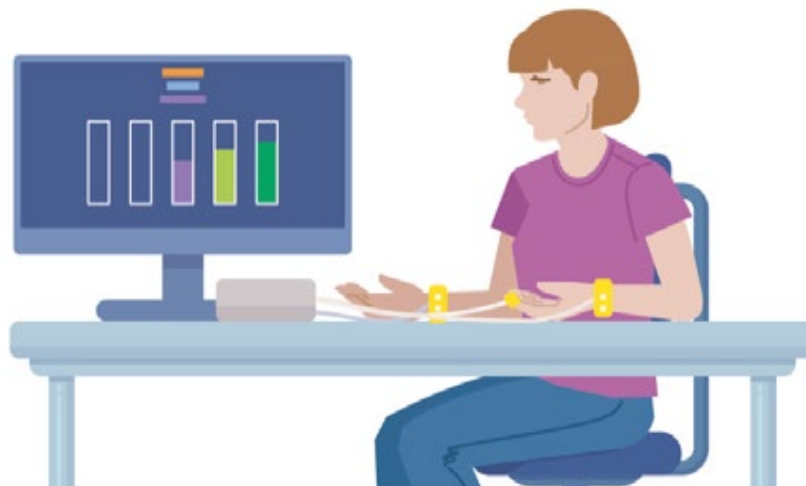
Занятия с использованием тренажера «НЕВА» способствуют решению таких актуальных и значимых задач как:

- Оптимизация психофизиологического состояния;
- Нормализация психоэмоционального состояния;
- Снижение напряжения, раздражительности, агрессии;
- Коррекция состояния при ПСР;
- Коррекция нарушений поведения, выработка конструктивных стратегий поведения;
- Улучшение концентрации внимания, памяти, работоспособности;
- Создание благоприятных условий для нервно-психического развития;
- Нормализация сна;
- Профилактика стрессогенных нарушений, в том числе профессионального выгорания;
- Формирование навыков преодоления стресса за счёт развития адаптационных возможностей;



- Оптимизация работоспособности организма без избыточных энергетических затрат;
- Повышение стрессоустойчивости.

Занятия индивидуальные, проводятся за компьютером. Датчики крепятся на запястья и на палец, при этом производится регистрация пульсовой волны, кривой дыхания и периферической температуры. Возможность совмещения работы с дыханием и расслаблением под контролем периферической температуры существенно увеличивает эффективность тренинга при коррекционной работе. Кроме того, такое совмещение наглядно демонстрирует самому клиенту эффект от использования дыхания, усиливая мотивацию применения этого приема в реальных стрессовых ситуациях. Это особенно необходимо при коррекционной работе со взрослыми.



Вся информация для тренирующегося предлагается в виде статичных или анимированных сюжетов. Игровые сюжеты вызывают интерес и устойчивую мотивацию к достижению результата особенно у детей, способствуя эффективному обучению навыкам. Сами тренировочные алгоритмы построены так, что для победы нужно улучшить свой собственный результат за предыдущую тренировку. Тренажёр позволяет научиться контролировать свои эмоции и поведение в ситуации психоэмоциональной нагрузки, снизить уровень напряжения, возбуждения, агрессии как у взрослых, так и у детей.



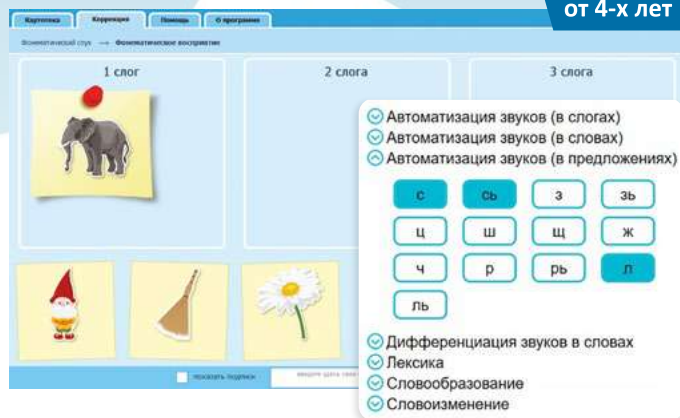
Регистрация пульсовой волны в тренажере производится исключительно с целью контроля выполнения дыхания. Эти данные никоим образом не могут быть использованы для оценки состояния здоровья или в лечебных целях.



ПО тренажер «Нева» обеспечивает планирование, автоматизацию и протоколирование занятий; прием и обработку цифровых данных о параметрах состояния (пульсовой волны, частоты дыхания, периферической температуры) и их изменений в ходе занятия; формирование динамичного зрительного, звукового ряда или анимационного сюжета для выработки навыков диафрагмального, успокаивающего дыхания, снижения эмоционального возбуждения, приемов расслабления и снижения психологического напряжения; автоматический анализ результатов с выводом на экран и печать информации за занятие и/или курс.

Тренажер психологический «Нева» — удобный практический инструмент, использование которого гармонично вписывается в психокоррекционный процесс, позволяет создать благоприятный фон, обеспечивающий успешность применения любых обучающих, развивающих и коррекционных методик.





Интерактивный стол логопеда «ВИЭЛЬ» — это профессиональное оборудование рабочего места логопеда для коррекционно-развивающих занятий с детьми дошкольного и младшего школьного возраста.

При создании стола учтены физиологические особенности детей, а также структура и особенности логопедической работы.

В **базовой комплектации** стол представлен вместе со специальным логопедическим программным обеспечением **«Карусель заданий»** (детям 4–8 лет), позволяющим специалисту выбирать удобный режим проведения занятий:

- индивидуальный — каждый ребенок подгруппы выполняет задание самостоятельно в своей рабочей области (максимально может быть 6 индивидуальных полей);
- командный — задание предьявляется двум командам детей, экран стола в этом случае разделен на две зоны, материал по-прежнему хорошо виден каждому ребенку;
- коллективный — задание предьявляется в полноэкранном режиме.

Программа содержит разнообразные задания, направленные на преодоление общего недоразвития речи различного уровня, развитие фонематического восприятия, улучшение лексико-грамматической стороны речи детей. Увлекательный характер заданий позволяет повысить мотивацию детей, а также научить их работать как в команде, так и самостоятельно.

Разделы компьютерной программы «Карусель заданий»:

- Мелкая моторика;
- Неречевые звуки;
- Фонематическое восприятие;
- Фонематический анализ и синтез;
- Автоматизация звуков в слогах;
- Автоматизация звуков в словах;
- Автоматизация звуков в предложениях;
- Дифференциация звуков в словах;
- Лексика;
- Словообразование;
- Словоизменение;
- Связная речь.

Интерактивный стол **в расширенной комплектации** предназначен для логопеда, дефектолога. Дополнительное программное обеспечение по логопедическому обследованию (Методика Акименко), ПО с игровыми сеансами видеобиоуправления МОБИ «Знайка», расширяют возможности специалиста как в отслеживании динамики индивидуальных и групповых результатов, так и в обучении детей новым способам тренировки координации движений, мелкой моторики и когнитивных навыков.

Интерактивный стол **в комплектации ПРОФИ** адресован логопеду, дефектологу, психологу, педагогу и предоставляет дополнительные возможности в освоении здоровьесберегающих технологий:

- диагностика адаптационных ресурсов, готовность к школе и адаптация (тестовые блоки);
- обучение навыкам диафрагмального дыхания (тренажер «ИБИС»);
- обучение зрительно-моторной координации и взаимодействию в паре (тренажер с видеобиоуправлением «Моби Дуэт»);
- диагностика и коррекция особенностей высших психических функций (исследование конструктивного праксиса и другие).



Подробные функциональные и технические характеристики выбранной комплектации интерактивного стола направляются **по запросу**.

ИНТЕРАКТИВНОЕ ЗЕРКАЛО ЛОГОПЕДА

Тренажер предназначен для проведения логопедической работы с целью коррекции звукопроизношения у детей дошкольного и младшего школьного возраста.

2 версии:

1. стандарт
2. со встроенным ПК
Новинка 2023 года!*



Интерактивное зеркало логопеда – это современный тренажер, который представляет собой специальный зеркальный монитор и компьютерную программу. На экран монитора можно выводить любые изображения и видео, а зеркальное покрытие позволяет ребенку видеть свое отражение, как и в обычном зеркале.

Тренажер «Интерактивное зеркало логопеда» – это двухмониторная система. Специалист взаимодействует с программой за своим компьютером, а ребенку задания и игры демонстрируются на зеркальном экране.

Интерактивность зеркала заключается еще и в том, что ребенок взаимодействует с объектами на экране при помощи специальных цветных шариков-перчаток. Ребенок становится активным участником занятия, управляя программой через движение, дополнительно развивая не только артикуляционную, но общую моторику и координацию. Возможности программы позволяют совмещать речь с движением, дополнительно развивая ориентацию в пространстве, координацию и мышление.

Специалист может составлять и настраивать задания исходя из потребностей и индивидуальных возможностей ребенка, поощрять его, а также вносить необходимые комментарии, которые будут отображаться в результатах занятия в индивидуальной карточке ребенка. Программное обеспечение позволяет создавать базу данных, в которой с охраняются индивидуальные настройки, результаты калибровок и игр.

В программе предусмотрена возможность заранее составлять план занятия и всего коррекционного процесса. В работе можно использовать готовые задания или составлять и сохранять свои с помощью шаблонов, выбирая лишь дидактический материал.

Программа содержит богатый мультимедийный материал, в том числе специально нарисованные изображения, направленные на:

- уточнение и пополнение словарного запаса,
- автоматизацию свистящих, шипящих и сонорных звуков в слогах и словах,
- дифференциацию смешиваемых звуков,
- проведение артикуляционной гимнастики мышц губ, языка, нижней челюсти и мягкого нёба
- уточнение положения органов артикуляции во время произнесения звука.



Специалист может пополнять библиотеку программы загружая свои изображения/видео/ аудио/тексты. Внешнюю камеру и микрофон можно использовать для создания заданий, вставляя и редактируя записи в специальном конструкторе.

Комплектация:

"Интерактивное зеркало" с диагональю 28,8 дюйма/73,15 см (может быть дополнено кронштейном) или "Интерактивное зеркало" с диагональю 33,15 дюйма/84 см.

Программное обеспечение «Интерактивное зеркало логопеда».

Цветные шарики-перчатки 2 шт.

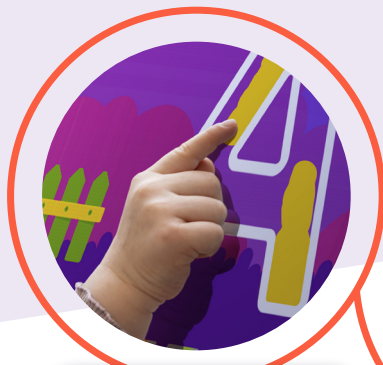
Методический практикум и Руководство пользователя.

Видеокамера, микрофон.

Комплект кабелей для подключения.

Включен в
перечень
оборудования
согласно
приказу №804
от 06.09.2022 г.

СЕНСОРНЫЙ ЛОГОПЕДИЧЕСКИЙ КОМПЛЕКС «ВИЭЛЬ» с программным обеспечением



Выполнение заданий
касанием пальцев



Выполнение заданий
при помощи стилуса



www.test-psy.ru

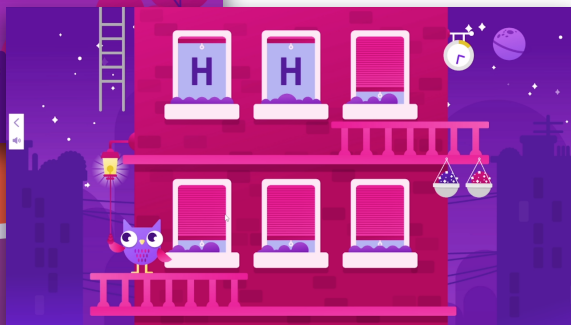
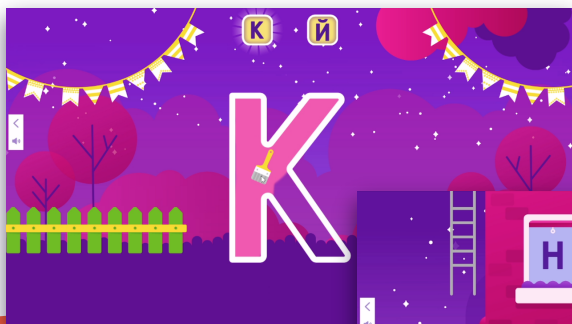


Студия «ВиЭль» представляет Сенсорный логопедический комплекс «ВиЭль» с программным обеспечением «Веди» для индивидуальной работы с детьми, направленной на знакомство с графическим образом букв, подготовку руки к письму, тренировку координации движений.

Задания игр даются в визуальном и аудиальном формате, способствуют развитию процессов восприятия, соотнесения и перекодирования сенсорной информации из одной модальности в другую – перевод звука в зрительный образ буквы и перевод в её двигательную форму. Игры «Веди» способствуют развитию слухо-оптико-моторной координации, что является нейрофизиологической основой овладения письменной речью.

Занятия с использованием ПО «Веди» способствуют:

- Формированию графического образа букв алфавита;
- Подготовке руки к письму;
- Тренировке координации движений;
- Тренировке моторной точности;
- Тренировке моторной ловкости;
- Развитию ориентации в пространстве;
- Улучшению концентрации внимания, памяти, работоспособности;
- Созданию благоприятных условий для нервно-психического развития.



Занятия с сенсорным комплексом «ВиЭль» не требуют дополнительного использования ноутбука или компьютера. Управление игровыми сюжетами осуществляется непосредственным контактом пальцев с экраном сенсорной панели или стилусом. Для выполнения игровых заданий необходимо коснуться объекта, провести линию пальцем или стилусом на сенсорном экране, фиксировать положение, перемещать объекты. Корпус сенсорного экрана имеет наклон, обеспечивающий удобное взаимодействие с его элементами.

Вся информация для ребенка предлагается в виде анимированных сюжетов. Игровые сюжеты вызывают интерес и устойчивую мотивацию к достижению результата, способствуя эффективному обучению. Эмоциональная вовлеченность в процесс игры создает благоприятные условия для тренировки двигательных графических навыков, вызывающих затруднения при обычном выполнении. Играя, можно многократно выполнять субъективно сложные движения, без утомления и потери интереса. Игры ПО «Веди» содержат когнитивную нагрузку для развития мышления, требуют концентрации внимания, сосредоточенности, тренируют распределение внимания.

Комплект поставки:

Сенсорный логопедический комплекс «ВиЭль»; Программное обеспечение «Веди» (на флэшке); USB-ключ; стилус; микрофон; компьютерная мышь; клавиатура; руководство пользователя; технический паспорт.





www.test-psy.ru
(812) 313-96-70
vl-psystudio@mail.ru
197101, Санкт-Петербург
ул. Большая Монетная, дом 16



Подписывайтесь на нас в соцсетях

Сенсорный логопедический комплекс «ВиЭль» совместим с логопедическими программами производства Студии «ВиЭль» (приобретаются отдельно):



Методика профилактики четырех видов дисграфии «Море словесности»



Логопедическое обследование детей. Полная и экспресс диагностика



Развитие и коррекция речи детей 4-8 лет

В сочетании с этими методиками комплекс становится многофункциональным практическим инструментом, использование которого гармонично вписывается в образовательный и логокоррекционный процесс любой сложности и направленности, позволяя специалисту работать с самым широким спектром логопедических задач – от постановки звуков до работы с разными формами дисграфии.

ДИАГНОСТИЧЕСКИЙ И КОРРЕКЦИОННО-РАЗВИВАЮЩИЙ ИНСТРУМЕНТАРИЙ

ИНСТРУМЕНТАЛЬНАЯ ДИАГНОСТИКА

ДИАГНОСТИКА ДЕТЕЙ ДОШКОЛЬНОГО
И МЛАДШЕГО ШКОЛЬНОГО ВОЗРАСТА



от 2-х лет

ДИАГНОСТИКА ДЕТЕЙ, ПОДРОСТКОВ,
ВЗРОСЛЫХ И ЛЮДЕЙ СТАРШЕГО
ВОЗРАСТА



от 5-ти лет

МЕТОДИКА СТРЕБЕЛЕВОЙ

Методика психолого-педагогической диагностики познавательного развития детей раннего возраста (от 2-х до 3-х лет) Е. А. Стребелевой

Контроль психического развития детей раннего возраста; выявление проблем развития и оказания своевременной дифференцированной коррекционной помощи с учетом индивидуальной структуры нарушения.

ТЕСТ ВЕКслЕРА

Адаптированный тест Д. Векслера WPPSI для детей дошкольного возраста 4–6,5 лет (методика М. Ильиной)

Тест Д. Векслера WPPSI (Wechsler Preschool and Primary Scale of Intelligence) направлен на изучение и оценку интеллектуальных способностей ребенка дошкольного возраста. Позволяет оценить степень готовности к обучению в школе, выявить когнитивные способности и нарушения для своевременной психолого-педагогической коррекции.

Тест состоит из 10 субтестов (5 вербальных и 5 невербальных). Сумма шкальных оценок составляет вербальный и невербальный показатели, и общий показатель IQ с коррекцией на возраст.

Комплект стимульных и методических материалов дополнен компьютерной программой теста Д. Векслера (WPPSI), предназначенной для ввода, обработки, хранения баз данных и результатов диагностики.

МЕТОДИКА ДИАГНОСТИКИ И КОРРЕКЦИИ КОНСТРУКТИВНОЙ ДЕЯТЕЛЬНОСТИ

Методика может быть использована в работе с нормально развивающимися детьми, детьми с умственной отсталостью и задержанным психическим развитием как для диагностики недостатков конструктивного праксиса, так и для его развития, а также для прогнозирования обучаемости.

В методических рекомендациях приведена интерпретация различных отклонений в развитии конструктивной деятельности и её компонентов, а также, описаны критерии дифференциальной диагностики, позволяющие отличать нарушения конструктивного праксиса при задержанном психическом развитии от его недоразвития при умственной отсталости.

ИНДИВИДУАЛЬНЫЙ ЛАТЕРАЛЬНЫЙ ПРОФИЛЬ



Методическое сопровождение создано в сотрудничестве с доктором психологических наук, профессором А. Л. Сиротюк.

Латеральность или преобладание левой/правой стороны — это асимметрия, которая с рождения свойственна каждому человеку. Характер выраженности моторной, сенсорной и функциональной латеральности у конкретного человека — это его Индивидуальный Латеральный Профиль (ИЛП), который играет важную роль в формировании:

- особенностей восприятия окружающего мира, обработки и сохранения воспринимаемой информации, а также способности ее применения (использования знаний);
- стрессоустойчивости.

Возможности программы

Комплекс ИЛП обеспечивает:

- Полную или частичную автоматизацию определения ведущей руки, ноги, ведущего глаза, уха и доминирующего полушария.
- Поэтапное проведение тестирования — предварительный скрининг; основное тестирование; определение сенсорных модальностей и стиля обучения.

Решаемые задачи:

- Заключение о прогнозе возможных трудностей в обучении, восприятии информации; определение вектора развития способностей.
- Выявление трудностей в восприятии информации в стрессовых ситуациях.
- Помощь в разработке направления индивидуального образовательного процесса.
- Определение направления для профорientации.
- Оценка уровня стрессоустойчивости.
- Улучшение способностей и повышения эффективности обучения и общей производительности.

КОМПЛЕКС С ВИДЕОРЕГИСТРАЦИЕЙ ПЕСОЧНАЯ ТЕРАПИЯ



Методические рекомендации созданы в сотрудничестве с известным практическим психологом Н.А. Сакович.

Песочная терапия — один из эффективных методов психологической диагностики, коррекции и развития посредством работы с песком. Возможности настоящего комплекса в составе специального программного обеспечения и модульной системы для видеорегистрации позволяют проводить интерактивные психолого-диагностические сеансы и коррекционно-развивающие сессии, их протоколирование, в том числе с фото и звукозаписью. Интерактивное картографирование сеансов с помощью нанесения на схему пиктограмм фигурок, отражающих расположение объектов на подносе как в статике, так и при их перемещении, повышает качество протоколирования и интерпретации важных элементов любой сессии, существенно экономит время специалиста.

В ходе сессии песочной терапии программа обеспечивает фиксацию ориентации подноса и отслеживание её изменения относительно клиента, может использоваться с подносами любых размеров.

Возможности программы

- Интерактивное протоколирование и картографирование сеансов.
- Банк сюжетов с играми и возможность его дополнения.



- Создание плана сессий с фиксацией времени.
- Использование Словаря символов и возможность его дополнения.
- Обработка и интерпретация результатов диагностических сеансов.
- Формирование и редактирование баз данных с неограниченным количеством клиентов.
- Создание нескольких пользователей.
- Возможность ограничения доступа к базам пользователей с помощью пароля.

Комплектация: ПО на диске, модульная система для видеорегистрации; руководство пользователя; методические рекомендации «Диагностика в песочной терапии» и «Развивающие игры на песке»; базовый методический набор фигур; поднос для песочной терапии с песком (по желанию заказчика), декларация соответствия.

КОМПЬЮТЕРНАЯ ДИАГНОСТИКА (ТЕСТЫ)



Возможности программного обеспечения

- Наглядное представление управляющих блоков программы.
- Автоматический подсчет и печать результатов.
- Наглядное представление результатов в виде таблиц и графиков.
- Выведение при необходимости на печать тестовых тетрадей и ответных бланков.
- Режим удобного ввода результатов с бланка для дальнейшего анализа.
- Возможность математического анализа и статистической обработки произвольно выделяемой группы результатов.
- Сохранение информации в базе данных.

Версии: локальная, сетевые «на 6 рабочих мест» и «без ограничений».

Перечень тестов:

- Диагностика готовности к школьному обучению и адаптация первоклассников;
- Школьная адаптация;
- Диагностика родительства;
- Диагностика родительно-детских отношений;
- Профориентационная система ПРОФИ-I;
- Профориентационная система ПРОФИ-II;
- Профориентационная система ПРОФИ-III;
- Профориентационная система отбора в профильные классы ПрофильКЛАСС;
- Тест тревожности Р. Тэммл, М. Дорки и Ф. Амен. Авторское рук-во В. М. Астапова;
- Тест Р. Амтхауэра;
- Тест Э. Ландольта;
- Многофакторный опросник Кеттелла.

Полный перечень и описание автоматизированной психодиагностики смотрите в Приложении 1 настоящего каталога

ДИАГНОСТИЧЕСКИЕ, РАЗВИВАЮЩИЕ И КОРРЕКЦИОННЫЕ МЕТОДИКИ ЛОГОПЕДУ, ДЕФЕКТОЛОГУ

ЛОГОПЕДИЧЕСКОЕ ОБСЛЕДОВАНИЕ ДЕТЕЙ. ПОЛНАЯ И ЭКСПРЕСС ДИАГНОСТИКА

НОВИНКА!

от 4-х лет

Авторская методика автоматизированного обследования всех сторон речи и уровня речевого развития, со-ставление речевых карт. Повторное обследование для оценки динамики коррекционно-развивающей работы по всем разделам обследования. Формирование групповых отчетов речевого развития детей логопедической группы/пункта. Возраст: от 4 до 8 лет.

Новая версия методики обеспечивает проведение логопедического обследования в 2-х режимах:

Режим экспресс-диагностики

позволяет провести обследование за 1–2 занятия.

Режим полного обследования

Количество занятий зависит от возрастных и индивидуальных особенностей ребенка.

Методика представляет собой специальную компьютерную программу тестирования и обработки данных с набором методических материалов. Процедура обследования проводится специалистом за компьютером с возможностью фиксации ответов, внесения необходимых комментариев, а также использования материалов из методического набора.

Структура обследования:

1. Звукопроизношение;
2. Общая моторика;
3. Мелкая моторика
4. Артикуляционная моторика;
5. Динамическая организация артикуляционного аппарата в процессе речи;
6. Мимическая мускулатура;

7. Строение артикуляционного аппарата;
8. Фонематическое восприятие;
9. Дыхательная и голосовая функции;
10. Просодические компоненты речи;
11. Слоговая структура слова;
12. Понимание речи;
13. Лексика;
14. Грамматический строй;
15. Связная речь.



Комплектация: программное обеспечение, руководство пользователя, методическое пособие, альбомы со стимульными материалами, набор методических материалов, микрофон.

РАЗВИТИЕ И КОРРЕКЦИЯ РЕЧИ ДЕТЕЙ

от 4-х лет

Методика разработана совместно с кандидатом педагогических наук В. М. Акименко. Компьютерная программа помогает осуществлять логопедическую работу с такими видами речевых нарушений как общее недоразвитие речи (ОНР), фонетико-фонематическое недоразвитие речи (ФФНР), нарушение произношения отдельных звуков (НПОЗ). Программное обеспечение позволяет проводить как индивидуальные, так и групповые занятия по коррекции и развитию всех сторон устной речи.

Каждый раздел методики включает обширную библиотеку игр и заданий, направленных на основные темы коррекционно-развивающей работы:

- мелкая моторика;
- артикуляционная моторика;
- звукопроизношение;
- слоговая структура;
- фонематический слух;
- просодика
- грамматика;
- лексика;
- связная речь.



Методика является удобным профессиональным инструментом в работе логопедов и дефектологов и представляет собой логическое продолжение авторской методики В. М. Акименко

Комплектация: программное обеспечение (ПО), методический практикум, микрофон, комплект карточек, мозаика, шнуровка, набор кубиков.



Уникальная компьютерная программа и дидактический материал охватывают работу со всеми основными видами дисграфии:

- на почве нарушений языкового анализа и синтеза;
- на основе нарушения фонемного распознавания (акустическая);
- аграмматическая;
- оптическая.

Методика предназначена для работы с детьми 6 — 13 лет.

В разработке 530-ти заданий принимали участие практикующие логопеды школ Санкт-Петербурга, имеющие многолетний опыт работы и высокую квалификацию.

Методика включает в себя уникальную разработку, основанную на использовании интеллектуальной электронной ручки. Эта ручка позволяет писать на бумаге, но кроме того, она синхронизирует и сохраняет написанный текст на компьютере. Для коррекционной работы применяется специально созданная нами программа для обработки написанного. Программа распознает ошибки в написании букв и их элементов.

В методику также включён специально разработанный «тактильный алфавит», представляющий собой набор рукописных букв и элементов букв, выполненных из пластика и имеющих с лицевой стороны тактильную поверхность.

ТРЕНАЖЕР-КОРРЕКТОР ЗЕРКАЛЬНОГО ПИСЬМА «ПОЧЕРК ЛЕОНАРДО»



Для логопедов, дефектологов, учителей начальных классов. Методика разработана и апробирована Студией «ВиЭль» совместно с Е.И.Плетенцовой и Ю.А. Вальковской, логопедами высшей квалификационной категории имеющими многолетний опыт практической работы в речевой школе.

Области применения

- Преодоление устойчивых ошибок зеркального написания букв у детей школьного возраста.
- Формирование нового двигательного стереотипа.
- Профилактика оптической дисграфии у детей 6–7 лет.
- Развитие графомоторной и зрительно-моторной координации, пространственного мышления.

В основе тренажера лежит методическая разработка специалистов речевой школы, основанная на тренировке и формировании нового двигательного стереотипа за счет осуществления движений в зеркальном пространстве.

Тренажер представляет собой графический планшет с ручкой и специальное программное обеспечение. Методически программа выстроена так, что позволяет специалисту грамотно организовать про-

цесс коррекционной работы и быстро достичь нужных результатов. Неотъемлемой частью тренажерного комплекса являются методические рекомендации.

Назначение

Проведение коррекционной работы с детьми с нарушениями формирования графомоторных навыков при скрытой леворукости, амбидекстрии, нарушениях речевого и интеллектуального развития (дети с ОВЗ) с целью профилактики и коррекции оптической дисграфии и зеркального письма.

Направления коррекционной работы

Дошкольники — подготовка руки к письму; профилактика оптической дисграфии.

Младшие школьники — преодоление трудностей в написании букв у детей первого года обучения в школе; коррекция оптической дисграфии со второго года обучения в школе.

Подростки и взрослые — восстановление зрительно-моторной координации при письме; коррекция оптической дисграфии.

Занятия на тренажере способствуют развитию:

- зрительного восприятия и зрительных представлений;
- зрительно-моторной координации ведущей руки;
- пространственной ориентации;
- навыка концентрации внимания на выполняемом задании;
- навыков усидчивости и выносливости.

Комплект: программное обеспечение «Почерк Леонардо» с электронным USB-ключом; методические рекомендации «Почерк Леонардо»; графический планшет со стилусом; чехол для планшета.

СЕНСОРИКА 7

от 3-х лет

Комплект из семи с методическими рекомендациями создан в сотрудничестве с Войлоковой Е.Ф., кафедры олигофренопедагогике РГПУ им. А.И. Герцена.



Области применения

Развитие тактильных ощущений и осязательного восприятия и различения с усложнением в виде когнитивной нагрузки.

Проведение упражнений, как при полном сенсорном контроле, так и при условно-изолированном тактильном канале для создания условий осмысленных тактильных упражнений.

Назначение

- Обследовательские действия.
- Координация движений при исключении зрительного контроля.
- Тренировка внимания, памяти и навыка сосредоточения.
- Совершенствование мышления (развитие операции сравнения).
- Развитие навыков коммуникации и игрового взаимодействия.

При проведении занятий в игровой форме развивается навык соотнесения информации, полученной через разные сенсорные системы, сличение признаков разной модальности (дифференциация, обобщение). Происходит формирование осязательных представлений о материалах, фактуре, тяжести и форме предметов. Использование «Сенсорного ящика» позволяет создать оптимальный фон для проявления природной латерализации.

В состав Сенсорики 7 входят материалы из дидактических наборов «Сказки», «Предметный мир в картинках», «Тактильное домино», «Знакомство с формой», «Свойства предметов», «Знакомство с цветом», «Сенсорный ящик».

Остерегайтесь подделок!



СЕНСОРНЫЕ ПЛАСТИНЫ

от 5-ти лет

Проведение коррекционно-развивающих занятий педагогами, психологами, воспитателями, логопедами, дефектологами. Рекомендован для индивидуальной работы с детьми.



Условная изоляция зрительного и слухового каналов в процессе выполнения заданий создаёт определённый сенсорный дефицит, преодолеть который можно только через повышение концентрации внимания и более внимательный анализ тактильных ощущений.

Решаемые задачи

- Развитие тактильных ощущений и сенсорно-моторной координации.
- Улучшение процессов концентрации, распределения и переключения внимания, развитие произвольного внимания в целом.
- Тренировка мыслительных операций.
- Улучшение контроля за результатом деятельности: навыков самостоятельного поиска и исправления допущенных ошибок.
- Повышение самооценки ребенка.

Комплект «Сенсорные пластины» успешно используется при работе:

- с детьми школьного возраста;
- с одаренными детьми;
- с детьми с ЗПР, интеллектуальными и речевыми нарушениями;
- с детьми с СДВГ;
- со слабовидящими и слепыми детьми;
- по подготовке детей к школе.

ДИАГНОСТИКА, РАЗВИТИЕ И КОРРЕКЦИЯ ПРОСТРАНСТВЕННОГО МЫШЛЕНИЯ

ПСИХОМОТОРИКА 3

Комплект из трех наборов с методическими рекомендациями создан в сотрудничестве с Вялых О.А., кафедра основ коррекционной педагогики РГПУ им. А.И. Герцена.



Области применения

Диагностические и коррекционно-развивающие методики ориентированы на детей и предназначены для изучения качественных особенностей познавательной деятельности, пространственного анализа и синтеза, развитие пространственного мышления и конструктивного праксиса, коррекцию их недостаточности.

МЕТОДИКА ДИАГНОСТИКИ И КОРРЕКЦИИ КОНСТРУКТИВНОЙ ДЕЯТЕЛЬНОСТИ



Методика может быть использована в работе с нормально развивающимися детьми, детьми с умственной отсталостью и задержанным психическим развитием как для диагностики недостатков конструктивного праксиса, так и для его развития, а также для прогнозирования обучаемости.

В методических рекомендациях приведена интерпретация различных отклонений в развитии конструктивной деятельности и её компонентов, а также, описаны критерии дифференциальной диагностики, позволяющие отличать нарушения конструктивного праксиса при задержанном психическом развитии от его недоразвития при умственной отсталости.

Решаемые задачи

Развитие и коррекция:

- аналитико-синтетической и эвристической деятельности;
- пространственного анализа и синтеза;
- образов-представлений;
- психомоторики;
- эмоционально-волевой регуляции деятельности.

Комфортные условия для работы специалиста обеспечивает специальный стимульный материал методики, позволяющий достаточно быстро обучить ребёнка поиску рациональных способов решения конструктивных заданий и способствующего развитию творческого потенциала личности ребёнка.

МЕТОДИКА ДИАГНОСТИКИ ПРОСТРАНСТВЕННОГО МЫШЛЕНИЯ И МОДЕЛИРУЮЩЕЙ ДЕЯТЕЛЬНОСТИ



Позволяет выявить причины несовершенства конструктивной деятельности, пространственных представлений, установить характер выявленных нарушений в соответствии с возрастными нормами развития, что даёт основание для осуществления целенаправленной индивидуализированной коррекционной работы по устранению выявленных недостатков.

Решаемые задачи

Определение уровня развития:

- сформированности познавательных действий;
- пространственных представлений;
- образов-представлений о моделируемых объектах в плане отражения их внешних свойств и функциональных особенностей;
- психомоторики;
- речевой функции.

ИГРЫ С ТЕНЯМИ



Методика «Игры с тенями» предполагает построение конструкций из геометрических форм и создание их проекций, а также моделирование конструкций в соответствии с их плоскостными, фронтальными и боковыми проекциями.

Решаемые задачи

Эффективное формирование у детей гибких динамических пространственных представлений, а также умения представлять объемное тело, основываясь на его плоскостном изображении, что составляет основу графического моделирования конструкций.

КОМПЛЕКСНЫЕ РЕШЕНИЯ

КОМФОРТ-ЛОГО. КАБИНЕТ БИОЛОГИЧЕСКОЙ ОБРАТНОЙ СВЯЗИ

для предотвращения и коррекции речевых нарушений, обучения навыкам саморегуляции, оптимизации психоэмоционального состояния

1. **КОМФОРТ-ЛОГО.** Программно-индикаторное устройство для коррекции речевых нарушений и оптимизации психоэмоционального состояния-методом БОС (индикатор компьютерный «УСО-01» с ПО «Комфорт-Лого»)
2. Компьютерный комплекс с предустановленным специализированным программным обеспечением для логопеда
3. Консультационный семинар «Аппаратно-программные комплексы на основе технологии функционального биоуправления с биологической обратной связью (БОС)»

НЕЙРОКУРС. КАБИНЕТ БИОЛОГИЧЕСКОЙ ОБРАТНОЙ СВЯЗИ

для профилактики и коррекции нарушений психоэмоционального состояния, когнитивных нарушений, аддиктивного поведения

1. **НЕЙРОКУРС.** Программно-индикаторное устройство для коррекции психоэмоционального состояния, нарушений внимания и аддиктивного поведения методом БОС (индикатор компьютерный «УСО-01» с ПО «Нейрокурс»)
2. Двухмониторный компьютерный комплекс с предустановленным специализированным программным обеспечением для психолога
3. Консультационный семинар «Аппаратно-программные комплексы на основе технологии функционального биоуправления с биологической обратной связью (БОС)»

ТОНУС. КАБИНЕТ БИОЛОГИЧЕСКОЙ ОБРАТНОЙ СВЯЗИ

для профилактики и коррекции нарушений опорно-двигательного аппарата

1. **ТОНУС.** Программно-индикаторное устройство для коррекции для коррекции нарушений опорно-двигательного аппарата методом БОС (индикатор компьютерный «УСО-01» с ПО «Тонус»)
2. Компьютерный комплекс с предустановленным программным обеспечением (комплект для исследования функциональной асимметрии)
3. Консультационный семинар «Аппаратно-программные комплексы на основе технологии функционального биоуправления с биологической обратной связью (БОС)»

КОМПЛЕКТ ОБОРУДОВАНИЯ ДЛЯ КАБИНЕТА ЛОГОПЕДА, ДЕФЕКТОЛОГА

1. Программно-индикаторный комплекс для коррекции речевых нарушений, обучения навыкам саморегуляции (комплектация ЛОГОПЕД)
2. Логопедическое обследование детей. (Методика В.М. Акименко)
3. Развитие и коррекция речи. (Методика В.М. Акименко)
4. Методика профилактики и коррекции четырех видов дисграфии «Море Словесности»
5. Тренажер-корректор зеркального письма «Почерк Леонардо»
6. МОБИ «ЗНАЙКА. Программно-методический комплекс с видеобиоуправлением
7. **СЕНСОРИКА 7.** Наборы методических материалов для развития и коррекции восприятия детей дошкольного и младшего школьного возраста: «Предметный мир в картинках», «Сказки», «Знакомство с цветом», «Знакомство с формой», «Свойства предметов», «Тактильное домино», «Сенсорный ящик»
8. Коррекционно-развивающий комплект «Сенсорные пластины»
9. ИНТЕРАКТИВНЫЙ СТОЛ ЛОГОПЕДА «ВИЭЛЬ» (комплектация базовая или расширенная!)

КОМПЛЕКТ ОБОРУДОВАНИЯ ДЛЯ КАБИНЕТА ПСИХОЛОГА

1. Программно-индикаторный комплекс для обучения навыкам саморегуляции и психоэмоциональной коррекции (комплектация ПСИХОЛОГ)
2. Комплект инструментальной и автоматизированной психодиагностики (тестовые материалы в комплектации №1)
3. Песочная терапия. Диагностический коррекционно-развивающий комплекс с видеорегистрацией
4. Программно-методический комплекс с видеобиоуправлением МОБИ «СОЛО»
5. СЕНСОРИКА 7
6. ПСИХОМОТОРИКА 3. Методика развития и коррекции пространственного мышления «Игры с тенями», Методика диагностики пространственного мышления и моделирующей деятельности, Методика диагностики и коррекции конструктивной деятельности

Состав любого комплексного продукта может быть сокращен или дополнен позициями из прайса №1

КОМПЛЕКТАЦИЯ ОБОРУДОВАНИЯ

для предоставления услуг по социальной и профессиональной реабилитации и абилитации, реабилитационных услуг гражданам пожилого возраста

- ОБОРУДОВАНИЕ для СОЦИАЛЬНО-ПСИХОЛОГИЧЕСКОЙ, СОЦИАЛЬНО-ПЕДАГОГИЧЕСКОЙ РЕАБИЛИТАЦИИ И АБИЛИТАЦИИ
 - комплекс биологической обратной связи (БОС)
 - комплекс для диагностики и коррекции высших психических функций;
- ОБОРУДОВАНИЕ для СОЦИАЛЬНО-ПСИХОЛОГИЧЕСКОЙ, СОЦИАЛЬНО-ПЕДАГОГИЧЕСКОЙ РЕАБИЛИТАЦИИ И АБИЛИТАЦИИ
 - комплекс для диагностики и коррекции высших психических функций;
 - набор для песочной терапии;
 - набор для сенсорной комнаты;
 - рабочие материалы для коррекции, методики для диагностики и консультирования;
 - комплекты для развития психомоторных качеств, сенсорных и речевых нарушений.
- ОБОРУДОВАНИЕ для ПРОВЕДЕНИЯ МЕРОПРИЯТИЙ по АДАПТИВНОЙ ФИЗИЧЕСКОЙ КУЛЬТУРЕ и СПОРТУ
- ОБОРУДОВАНИЕ для ПРОФЕССИОНАЛЬНОЙ РЕАБИЛИТАЦИИ и АБИЛИТАЦИИ

ЛЕКОТЕКА

психологу, логопеду, дефектологу, специалисту АФК

кабинет для сопровождения детей с проблемами развития и их родителей

1. ТОНУС. Комплекс для коррекции нарушений опорно-двигательного аппарата методом БОС
2. Баланс. Программно-модульный комплекс «Баланс» для тренировки двигательных навыков по опорной реакции методом (ФБУ-БОС)
3. КОЛИБРИ. Тренажер зрительной координации и внимания по движению глаз
4. МОБИ «ЛЭНД». Тренажер слухомоторной координации и внимания.
5. Видеобиоуправление. Программно-методические комплексы серии МОБИ
6. Комфорт-ЛОГО. Комплекс для профилактики и коррекции речевых нарушений психоэмоциональных расстройств и социально-психологической адаптации методом БОС
7. Песочная терапия.. Коррекционно-развивающий комплекс с видеорегистрацией.
8. СЕНСОРИКА 7
9. ПСИХОМОТОРИКА 3
10. Комплект инструментальной и автоматизированной психодиагностики (тестовые материалы в комплектации №2)
11. Компьютерный комплекс с предустановленным программным обеспечением.
12. Консультационный семинар «Аппаратно-программные комплексы на основе технологии функционального биоуправления с биологической обратной связью (БОС)»

КАБИНЕТЫ ЗДОРОВЬЯ

психологу, логопеду, дефектологу, социальному педагогу, специалисту АФК

мультимедийные комплексы для групповых коррекционно-развивающих занятий с детьми дошкольного возраста/школьников/студентов

1. **ИБИС.** Тренажер напульсный для тренировки диафрагмального дыхания (для групповой работы каждому ребенку необходим отдельный тренажер), рекомендуемая группа: дошкольникам – до 5 человек; школьникам, студентам – до 12 чел.
2. **Баланс.** Тренажер для тренировки двигательных навыков по опорной реакции методом (ФБУ-БОС)
3. Комплект психодиагностический (комплектации №3 «ДОШКОЛЬНИК» или №4 «УЧАЩИЙСЯ» с возможностью сетевых версий)
4. ИНТЕРАКТИВНЫЙ СТОЛ ЛОГОПЕДА «ВИЭЛЬ» в комплектации ПРОФИ

КОМПЛЕКТАЦИЯ ОБОРУДОВАНИЯ по проектам:

«Современная школа», «Поддержка семей, имеющих детей», «Успех каждого ребенка»

Современная школа:

БЛОК 1 Комфорт-Лого, Ибис;

БЛОК 2 Коррекционно-развивающий инструментарий, интерактивный стол логопеда;

БЛОК 3 Тренажеры серии МОБИ, Баланс;

БЛОК 4 Сенсорика 7, песочница;

БЛОК 7 Комфорт-ЛОГО, ИБИС, тренажеры МОБИ, ТОНУС, Колибри.

Выгодные предложения на комплексные поставки!

Возможна комплектация продукции, дополненная мультимедийными средствами!

Предоставление технических характеристик, оказание помощи в составлении аукционной документации!

Доставка до дверей 2–7 дней за счет поставщика!

Качество товара подтверждено сертификатами и декларациями соответствия согласно установленным требованиям и стандартам РФ для каждого типа товара.



НПФ
«Амалтея»



Студия
«ВиЭль»



ТД
«Амалтея»

НПФ «АМАЛТЕЯ»

Научно-производственная фирма «Амалтея» основана в 1999 году.
С 2012 года — мы группа компаний!

Являемся одним из ведущих разработчиков и аппаратно-программных комплексов коррекции, оздоровления и психофизиологического сопровождения на основе технологии функционального биоуправления с биологической обратной связью (ФБУ производителей с БОС), а также разнообразного инструментария социально-психологической, социально-педагогической направленности, дидактического, методического оборудования для обучения и коррекционно-развивающей работы. Продукция группы компаний «Амалтея» эффективно используются в учреждениях системы здравоохранения, образования и социальной защиты населения, в санаторно-курортных, лечебно-оздоровительных, социально-реабилитационных и психологических центрах.

ПОДГОТОВКА СПЕЦИАЛИСТОВ

Для эффективной работы с аппаратно-программными комплексами «НПФ «Амалтея» проводит консультационные семинары для специалистов. Консультации проводятся в Санкт-Петербурге и городах России. Сотрудниками научно-методического отдела «НПФ «Амалтея» осуществляется последующее долгосрочное методическое сопровождение работы специалистов (сопровождение включает в себя консультации по методическим и техническим вопросам, возникающим в ходе работы).

197101, г. Санкт-Петербург,
ул. Большая Монетная, 16
www.amaltea-spb.com

(931)336-04-76
(812) 336-50-36
oz.amaltea@mail.ru

amaltea-spb@mail.ru

Захарова

Ольга Дмитриевна
региональный директор

ДИАГНОСТИКА РОДИТЕЛЬСКО—ДЕТСКИХ ОТНОШЕНИЙ. НОВАЯ ВЕРСИЯ

Программа компьютерной обработки блока психологических тестов

Программа предназначена для уточнения в ходе консультативной практики трудностей во взаимоотношениях родителей с детьми, выявления особенностей воспитательных функций семьи.

Родители являются первой социальной средой развития ребенка, которая обеспечивает удовлетворение практически всех его потребностей, в том числе в любви и привязанности, в безопасности и защите. Стиль семейного воспитания является своеобразной характеристикой личности родителя. В типологии семейного воспитания принято изучение воспитательных родительских установок и позиций. Методики, включенные в программу, ориентированы на выявление родительского отношения у лиц, обращающихся за психологической помощью по вопросам воспитания детей и взаимодействия с ними, а также восприятия детьми и подростками влияния родителей.

Блок тестов, включенный в программу, позволяет выявить сферы проблем и ресурсов в отношениях между родителями и их детьми. В блок включены методики, предназначенные для оценивания как родителями, так и детьми.

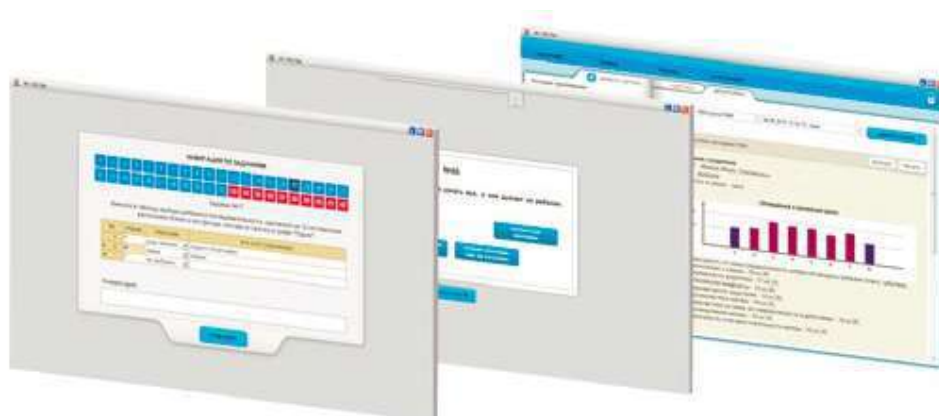


Содержание:

1. Методика изучения родительских установок PARI Е. С. Шеффера и Р. К. Белла в адаптации Т. В. Нещерет.
2. Опросник «Анализ семейных взаимоотношений» (АСВ) Э. Г. Эйдемиллера, В. В. Юстицкиса.
3. Опросник Подростки о Родителях (ПоР) – адаптация методики Э. Матейчика и П. Ржичана ADOR (Adolescent o Rodičoch: Matějček, Říčan, 1983) сотрудниками Института им. Бехтерева.
4. Тест-опросник родительского отношения (ОРО) А. Я. Варги, В. В. Столина.
5. Методика диагностики родительской тревожности (форма «Б») А. М. Прихожан.
6. Методика «Взаимодействие родитель-ребенок» (ВРР) И. М. Марковской.
7. Методика диагностики отношения к болезни ребенка (ДОБР) В. Е. Кагана, И. П. Журавлевой.
8. Рисунок семьи.

Возможности программы:

- Полная автоматизация индивидуальной диагностики и компьютерной обработки восьми психологических тестов;
- Возможна компьютерная и бланковая форма проведения тестов с последующим внесением результатов в базу данных и их компьютерной обработкой;
- Результаты защищены параметрами настройки от просмотра тестируемыми, доступны только для специалиста. Описание в общем виде шкал вопросников, по которым выявлены неоптимальные родительские позиции, требует уточнения и интерпретации специалистом-психологом.



ДИАГНОСТИКА ШКОЛЬНОЙ АДАПТАЦИИ. НОВАЯ ВЕРСИЯ

Программа компьютерной обработки блока психологических тестов

Программа направлена на обеспечение ФГОС, который в соответствии с системно-деятельностным подходом ориентирован на становление личностных характеристик школьника формирование готовности к саморазвитию и непрерывному образованию.

Возраст: 7–16 лет.

Блок состоит из **7 тестов**, выявляющих разные компоненты риска школьной дезадаптации. Также позволяет оценить функциональные ресурсы ребенка при необходимости принятия решения о его переводе в другой класс, повышения для него уровня учебной нагрузки, вовлечения во внеклассную деятельность.

1. Тест школьной тревожности Филлипса.
2. Проективная методика А. М. Прихожан на основе методики Е. W. Амен.
3. Опросник для учителя Л. М. Ковалевой, выявляющий особенности адаптации.
4. Методика регистрации времени реакции — психофизиологическая проба для оценки функционального состояния центральной нервной системы.
5. Проективный тест личностных отношений, социальных эмоций и ценностных ориентаций «Домики» О. А. Ореховой.
6. Проективная социально-психологическая методика «Дерево с человечками». Автор – Д. Лампен, адаптация Л. П. Пономаренко.
7. Анкета для определения школьной мотивации А. Г. Лускановой.



ДИАГНОСТИКА ГОТОВНОСТИ К ШКОЛЬНОМУ ОБУЧЕНИЮ И АДАПТАЦИЯ ПЕРВОКЛАССНИКОВ. НОВАЯ ВЕРСИЯ

Программа компьютерной обработки блока психологических тестов

Программа предназначена для отслеживания процессов адаптации и обеспечения психолого-педагогического сопровождения ребенка в школе.

Программа ориентирована на выявление индивидуальных особенностей обучающихся с учетом возрастных возможностей, что соответствует требованиям ФГОС и позволяет своевременно спланировать и реализовать коррекционно-образовательные мероприятия.

Блок состоит из двух разделов:

1. ОСОБЕННОСТИ ПОЗНАВАТЕЛЬНОЙ ДЕЯТЕЛЬНОСТИ

- Цветные прогрессивные матрицы Равена;
- Методика исследования особенностей прогностической деятельности «Угадайка» (методика Л. И. Переслени, В. Л. Подобеда);
- Корректурная проба (буквенный вариант);
- Тест «Телевизор» (авторы М. В. Луткина, Е. К. Лютова);
- Методика исследования словесно-логического мышления Замбацявичене Э. Ф.

2. ОСОБЕННОСТИ ЛИЧНОСТНОЙ СФЕРЫ

- Тест тревожности А. М. Прихожан;
- Методика «Домики» О. А. Ореховой;
- Методика изучения мотивации М. Р. Гинзбурга.

Комплект: CD-диск с программами тестирования и обработки результатов, руководство пользователя, набор карточек для бланкового проведения методик.



ДИАГНОСТИКА ГОТОВНОСТИ КО ВТОРОЙ СТУПЕНИ ОБУЧЕНИЯ И АДАПТАЦИЯ МЛАДШИХ ПОДРОСТКОВ. НОВАЯ ВЕРСИЯ

Программа компьютерной обработки блока психологических тестов

Программа разработана с учетом требований ФГОС к преемственности основных образовательных программ начального общего и основного общего образования. Программа способствует построению образовательного процесса с учётом индивидуальных возрастных, психологических и физиологических особенностей обучающихся; проектированию и конструированию социальной среды развития обучающихся в системе образования. Для учащихся 5–6 классов.

Программа состоит из двух разделов:

1. Уровень развития психических процессов и психофизиологического состояния

- Оценка уровня развития внимания по таблицам Шульте.
- Оценка продуктивности памяти.
- Оценка интеллектуального потенциала по матрицам Равена.
- Тест «Минута» — классическая психофизиологическая проба на работоспособность.

2. Диагностика эмоционального состояния и адаптационных ресурсов подростка в школе

- Тест школьной тревожности Филлипса.
- Тест-опросник «Стиль поведения в конфликте» К. Томаса.

- Диагностика мотивации достижения детей Х. Д. Шмальта.
 - Методика изучения мотивации обучения при переходе из начальных классов в средние М. И. Лукьяновой, Н. В. Калининой.
 - Цветовая социометрия.
- Возможна компьютерная и бланковая форма проведения тестов с последующим внесением результатов в базу данных и их компьютерной обработкой.

Комплект: диск с программами тестирования и обработки результатов, руководство пользователя, набор карточек для бланкового проведения методик.



ДИАГНОСТИКА УМСТВЕННОГО РАЗВИТИЯ ШКОЛЬНИКА. НОВАЯ ВЕРСИЯ

Программа компьютерной обработки блока психологических тестов

Предназначена для удобства и автоматизации работы психологов образовательных учреждений (контроль за эффективностью школьного обучения; выявление учащихся, имеющих трудности в развитии; выявление особенности работы преподавательских коллективов).

Программа содержит нормативные тесты исследования умственных способностей детей школьного возраста, разработанные в лаборатории диагностики и коррекции психического развития Психологического института РАО:

1. ТЕСТ УМСТВЕННОГО РАЗВИТИЯ МЛАДШИХ ПОДРОСТКОВ (ТУРП)

Автор к.пс.н. Л. И. Теплова.

Тест предназначен для обследования умственного развития учащихся 4–5 классов (9–12 лет). Тест включает 6 субтестов с различным набором заданий, имеет две параллельные формы (А и Б).

2. ШКОЛЬНЫЙ ТЕСТ УМСТВЕННОГО РАЗВИТИЯ (ШТУР-2)

Авторами теста являются К. М. Гуревич, М. К. Акимова, Е. М. Борисова, В. Г. Зархин, В. Т. Козлова, Г. П. Логинова, А. М. Раевский.

3. ШТУР-2 — новая версия разработанного ранее теста ШТУР, приведенная в соответствие с временными учебными требованиями, предназначен для учащихся 7–9 классов (12–15 лет). Определены также и социально-психологические нормативы умственного развития школьников 10 классов. Тест имеет две эквивалентные формы (А и Б) и включает 8 субтестов с различным набором заданий. Всего 129 заданий.

Комплект: диск с программами тестирования и обработки результатов, руководство пользователя.



Тест позволяет провести анализ интеллектуальных способностей учащихся 10–11 классов и абитуриентов по трем направлениям — общечеловеческо-гуманитарное, естественно-научное и физико-математическое, что отражает требования ФГОС к Личностным результатам освоения программы основного общего образования, а именно осознанному выбору будущей профессии и возможностей реализации собственных жизненных планов. **Возраст:** с 15 лет.



Возможна компьютерная и бланковая форма проведения теста с последующим внесением результатов в базу данных и их компьютерной обработкой. Это обеспечивает удобство и автоматизацию работы психологов учреждений основного и дополнительного образования (школьных психологов, специалистов подготовительных курсов, приемных комиссий ВУЗов).

В основу разработки программы компьютерного тестирования положены требования ФГОС к Метапредметным результатам освоения базовой образовательной программы среднего (полного) образования.

Программа предполагает полную автоматизацию диагностики, кроме того, есть возможность печати стимульных материалов и бланков ответов с последующей компьютерной обработкой результатов.

АСТУР включает 9 наборов заданий (субтестов), позволяющих оценить навыки познавательной деятельности старшеклассников:

1. Осведомленность.
2. Двойные аналогии (1 часть).
3. Понимание инструкций.
4. Классификации.
5. Обобщения.
6. Логические схемы.
7. Числовые закономерности.
8. Пространственные представления.
9. Двойные аналогии (2 часть).

АСТУР имеет две параллельные формы А и Б (два равноценных варианта заданий). При разработке теста применены принципы нормативной диагностики. Субтесты прошли апробацию и проверку на надежность и валидность. Тест соответствует принятым статистическим критериям. Время на выполнение каждого субтеста ограничено. Авторами, сотрудниками Психологического института РАО, установлены нормативы по времени выполнения субтестов для компьютерной и для бланковой формы проведения.

Комплект: CD с программой тестирования и обработки результатов; руководство пользователя.



РАЗВИТИЕ И КОРРЕКЦИЯ МЫШЛЕНИЯ МЛАДШИХ ПОДРОСТКОВ

Программа компьютерной обработки блока психологических тестов

Программа состоит из трёх разделов:

1. Тест умственного развития младших подростков (ТУРП)

Тест предназначен для учащихся 4–5 классов общеобразовательной школы и позволяет:

- Оценить эффективность школьного обучения в рамках внедрения ФГОС;
- Провести анализ эффективности разных систем обучения и методов преподавания;
- Выявить особенности умственного развития школьника;
- Определить характер коррекционной работы. Автор к.пс.н. Л. И. Теплова.

2. Коррекционно-развивающие упражнения для учащихся 2–5 классов

Упражнения разных уровней сложности направлены на формирование мыслительных умений: обобщение и ограничение, анализ и сравнение, выделение существенных признаков и определение понятий.

3. Коррекционно-развивающие упражнения для учащихся 3–5 классов

Упражнения развивают навыки семантического анализа слов и текстов, понимание смысловой стороны языка, использование смыслового сцепления частей текста для восстановления и прогнозирования содержания текстов, выделения в них существенного.

Коррекционные программы разработаны в лаборатории диагностики и коррекции психического развития Психологического института РАО М. К. Акимовой и В. Т. Козловой.



РАЗВИТИЕ И КОРРЕКЦИЯ МЫШЛЕНИЯ ПОДРОСТКОВ

Программа компьютерной обработки блока психологических тестов

Программа состоит из двух разделов:

1. Школьный тест умственного развития (ШТУР-2)

Тест предназначен для диагностики уровня умственного развития учащихся 7–9 классов общеобразовательной школы, оценки сформированности универсальных учебных действий в соответствии с требованиями ФГОС.

Авторы теста: К. М. Гуревич, М. К. Акимова, Е. М. Борисова, В. Г. Зархин, В. Т. Козлова, Г. П. Логинова, А. М. Раевский.



2. Коррекционно-развивающие упражнения для учащихся 6–8 классов

- Работа со словом;
- Работа с понятиями, тренируется умение находить их существенные и несущественные признаки, проводить с ними различные мыслительные операции — обобщения, классификации;
- Навыки осмысления вербальной информации, понимания смысла пословиц, метафор, иносказаний.

Предлагаемые задания разработаны на материале как школьных, так и общественно-политических, научно-культурных и житейских понятий, с которыми школьник знакомится при чтении книг, газет. Занятия могут проводиться учителем на уроке или во время внеклассной работы, психологом образовательного учреждения или родителями. Программа упражнений разработана сотрудниками Психологического института РАО — Е. М. Борисовой, Г. П. Логиновой.

Комплект: диск с программой тестирования и обработки результатов; руководство пользователя.

ДИАГНОСТИКА ЛИЧНОСТНЫХ ОТКЛОНЕНИЙ ПОДРОСТКОВОГО ВОЗРАСТА. НОВАЯ ВЕРСИЯ

Программа компьютерной обработки блока психологических тестов

Подросткам свойственна определенная дисгармоничность, акцентуированность характера, расхождения между социальными нормами и реальным поведением, невосприимчивость к влиянию взрослых. Причиной этого является общий гормональный дисбаланс в сочетании с кризисом самовосприятия.

В данном блоке представлены 6 тестов, которые помогут выявить группы риска в подростковой среде, а также оценить особенности каждого подростка с целью выбора наиболее эффективной стратегии коррекционной работы и программ психологического сопровождения.

1. Методика диагностики показателей и форм агрессии – разработан А. Бассом и А. Дарки для диагностики склонности человека к агрессивным проявлениям и враждебности. В данном блоке предлагается в адаптации А. К. Осницкого.
2. Опросник для идентификации акцентуаций характера у подростков (по А. Е. Личко).
3. Тест отсчитывания минуты. Тест отсчитывания минуты – одна из разновидностей физиологических проб, направлен на исследование субъективного восприятия времени человеком. Индивидуальная длительность минуты напрямую связана со способностью переносить стресс.
4. Методика диагностики предрасположенности личности к конфликтному поведению — методика американского социального психолога К. Томаса (1973) в адаптации Гришиной Н. В. (1978), предназначена для определения типичных способов реагирования на конфликтные ситуации.
5. Метод исследования уровня субъективного контроля (УСК) — адаптация методики Д. Роттера в авторстве Е. Ф. Бажина, Е. А. Голынкиной, А. М. Эткинды, разработана в НИИ им. Бехтерева. Позволяет быстро и эффективно оценить сформированный у испытуемого уровень субъективного контроля над разнообразными жизненными ситуациями.
6. Фрайбургский многофакторный личностный опросник FPI предназначен для диагностики состояний и свойств личности, которые имеют первостепенное значение для процесса социальной адаптации и регуляции поведения. Методика FPI была создана с учетом опыта построения и применения таких известных опросников, как 16PF Кеттела, MMPI (СМИЛ), ЕРI Айзенка и др. Тест FPI используется для психодиагностики, профориентации, психологического консультирования, экспертизы и т.п. Тесты предназначены для выполнения самим подростком, результаты защищены параметрами настройки и доступны для просмотра только специалистом. Возможна компьютерная и бланковая форма проведения тестов с последующим внесением результатов в базу данных и их компьютерной обработкой.



ДИАГНОСТИКА И РАЗВИТИЕ СОЦИАЛЬНОЙ ОТВЕТСТВЕННОСТИ ПОДРОСТКОВ

Программа компьютерной обработки блока психологических тестов

Блок тестов предназначен для психологической оценки социальных качеств личности учащихся, влияющих на адаптацию, риск девиантного поведения, способность преодолевать кризисные ситуации и эффективность коммуникации. Программа ориентирована на становление личностных характеристик выпускника («портрет выпускника школы») в соответствии с задачами ФГОС.



Программа содержит 8 тестов:

1. Опросник уровня субъективного контроля (УСК) Е. Ф. Бажина с соавторами. Стандартизация опросника УСК на испытуемых подросткового и раннего юношеского возраста проводилась С. В. Быковым.
2. Опросник ДУМЭОЛП — диагностика уровня морально-этической ответственности личности И. Г. Тимощука.
3. Оценка деструктивных установок в межличностных отношениях В. В. Бойко.
4. Опросник исследования волевой саморегуляции А. В. Зверькова и Е. В. Эйдмана.
5. Методика самоконтроля в общении М. Снайдера.
6. Копинг-тест Р. Лазаруса и С. Фолкмана, адаптированный Т. Л. Крюковой и др.
7. «Мотивации аффилиации» А. Мехрабиана в модификации М. Ш. Магомед-Эминова.
8. Методика диагностики социально-психологической адаптации (СПА) К. Роджерса и Р. Даймонда, адаптированная А. К. Осницким.

МНОГОФАКТОРНЫЙ ОПРОСНИК Р. КЕТТЕЛЛА

Программа компьютерной обработки и тестирования

Многофакторный опросник Р. Кеттелла направлен на диагностику особенностей личности человека. Общеизвестный психодиагностический инструмент, который широко используется в работе практических психологов.

Возраст: с 8 лет.

Опросник является удобным диагностическим инструментом в самых различных сферах работы практического психолога — он дает комплексный результат при сравнительно небольших затратах времени на процедуру тестирования. Опросник универсален, дает многогранную информацию об индивидуальности человека. С помощью данного опросника диагностируются черты личности, но не мотивационно-потребностная сфера: мотивы, потребности, интересы и ценности — эти задачи требуют применения других методик.

В данной программе собраны все варианты опросника, которые наиболее часто используются специалистами.



Содержание программы:

- 16-факторный опросник (старше 16 лет):
 - форма А (187 вопросов),
 - форма В (187 вопросов),
 - форма С (105 вопросов),
- 14-факторный подростковый вариант (142 вопроса/ 12-18 лет),
- 12-факторный детский вариант (120 вопросов/ 8-12 лет).

Комплект: CD с программой тестирования и обработки результатов; руководство пользователя.

ПРОГРЕССИВНЫЕ МАТРИЦЫ РАВЕНА. НОВАЯ ВЕРСИЯ

Программа компьютерной обработки и тестирования

Тест прогрессивных матриц (Raven Progressive Matrices) разработан в 1936г. в Англии Дж. Равеном и Л. Пенроузом. Предназначен для измерения фактора общего интеллекта (фактора G по Спирмену). Тест Дж. Равена — это оценка способностей воспринимать абстрактные формы, выявлять их взаимосвязь, принимать логические решения в кратчайший срок. Методика позволяет работать с людьми различных языковых культур, а также с немыми, т.к. не требует вербализации.

Время проведения тестирования может быть как ограниченным, так и неограниченным (в первом случае выявляется качество и уровень сформированности компонентов логичности мышления, а во втором — его индивидуальные особенности).

Программа предназначена для компьютерного тестирования и обработки тестов интеллектуальных способностей, не содержащих вербальных заданий:

1. СТАНДАРТНЫЕ ПРОГРЕССИВНЫЕ МАТРИЦЫ

Стандартные черно-белые матрицы предназначены для обследования детей от 8 лет, подростков и взрослых.

2. ЦВЕТНЫЕ ПРОГРЕССИВНЫЕ МАТРИЦЫ.

Цветной вариант предназначен для обследования детей 4,5–8 лет и лиц старше 65 лет.



ДИАГНОСТИКА РАЗВИТИЯ ПОНЯТИЙНЫХ ФОРМ МЫШЛЕНИЯ

Методика В.М. Астапова

Авторская методика диагностики развития понятийных форм мышления направлена на изучение уровня освоения старшим дошкольником или младшим школьником таких основных понятий как «количество», «расположение» и «пространство». Сформированность этих понятий позволит ребенку включиться в образовательный процесс, успешно усваивая знания по математике, письму и чтению.

Возраст: от 5 лет.

Содержание методики:

Некоторые понятия «расположения» и «пространства» при чтении и письме используются для связи между словами и буквами, в то время как оперирование ими в быту имеет несколько иное значение. Поэтому методика состоит из **двух частей:**

- Диагностика сформированности понятий (рисуночный стимульный материал с изображением конкретных ситуаций повседневной и учебной жизни — 35 заданий).
- Диагностики умения переносить элементарные понятия на учебный процесс (вербальный стимульный материал — 25 заданий).

Задания построены таким образом, что несмотря на буквенные символы, при их выполнении от ребенка не требуется умения читать.

Комплект: диск с программами тестирования и обработки результатов, руководство пользователя.



ТЕСТ Р. АМТХАУЭРА

Программа компьютерной обработки и тестирования

Тест Р. Амтхауэра направлен на оценку общего уровня развития интеллекта и его отдельных компонентов. Используется в сфере образования, профконсультировании и профотборе, в клинической практике.

Возраст: с 13 лет.

Тест структуры интеллекта Амтхауэра диагностирует четыре компонента интеллекта: вербальный, счетно-математический, пространственный, мнемический.



В структуру теста входят 9 субтестов:

1. «Дополнить предложения»,
2. «Выбор слова»,
3. «Аналогии»,
4. «Общности»,
5. «Арифметические задачи»,
6. «Ряды чисел»,
7. «Выбор фигур»,
8. «Кубики»,
9. «Задание на сосредоточение внимания и память».

В программу включена возможность проведения как всего теста, так и отдельно каждого субтеста.

ТЕСТ Э. ЛАНДОЛЬТА

Программа компьютерной обработки и тестирования

Корректирующая проба по кольцам Ландольта позволяет выявить индивидуальные особенности внимания, в целом оценить общий уровень работоспособности. Методика широко используется в психологическом сопровождении учебной и профессиональной деятельности и профориентационном консультировании. **Возраст:** с 7 лет.



В литературе можно найти различные подходы к оценке диагностической направленности данной группы тестов. В данном случае тест Э. Ландольта используется для диагностики работоспособности. Методика представляет собой невербальный тест достижений. Суть задания состоит в дифференциации стимулов, близких по форме и содержанию, в течение длительного, точно определенного времени.

Методика может использоваться в широком возрастном диапазоне, начиная со школьного возраста. Компьютерный вариант корректирующей пробы позволяет значительно ускорить процесс обработки результатов тестирования, получив количественные и графические данные с целью контроля над коррекционным процессом и его результативностью.

Программа предполагает полную автоматизацию диагностики, кроме того, есть возможность печати стимульных материалов и бланков ответов с последующей компьютерной обработкой результатов.

Комплект: диск с программой тестирования и обработки результатов; ключи для работы с бланковым вариантом, руководство пользователя.

ПРОФИОРИЕНТАЦИОННАЯ СИСТЕМА ПРОФИ-I

Программа компьютерной обработки блока психологических тестов

Профориентационная система «ПРОФИ-I» позволяет оценить уровень готовности к профессиональному самоопределению школьников в 5–7 классах, их способность к самостоятельному выбору профиля обучения, сформированность профессиональных интересов и мотивации.

Содержание блока:

1. Профессиональная мотивация учащегося (Л.А. Головей);
2. Изучение мотивации достижения (А. Мехрабиан);
3. Методика ценностных ориентаций (М. Рокич);
4. «Уровень субъективного контроля» Д. Роттера (в адаптации Е.Ф. Бажина, С.А. Голынкиной, А.М. Эткинда);
5. КОТ (Краткий отборочный тест Вандрлика).

Разработано по заказу Министерства образования и науки Российской Федерации.

Комплект: диск с программой тестирования и обработки результатов; руководство пользователя.



ПРОФИОРИЕНТАЦИОННАЯ СИСТЕМА ПРОФИ-II. НОВАЯ ВЕРСИЯ

Программа компьютерной обработки блока психологических тестов

Диагностический блок направлен на помощь учащимся 7–11 классов в профессиональном самоопределении. Программа содержит методики исследования основных свойств нервной системы, работоспособности, интересов, типичных склонностей и способностей, мотивации.

Содержание блока:

1. Диагностика структуры сигнальных систем Э. Ф. Зеер, А. М. Павловой, Н. О. Садовниковой;
2. Методика экспресс-диагностики работоспособности по психомоторным показателям (теппинг-тест Е. П. Ильина);
3. Опросник для определения типов мышления и уровня креативности Дж. Брунера;
4. Тест «Конструктивный рисунок человека из геометрических фигур» В. В. Либина;
5. Тест-опросник измерения мотивации достижения А. Мехрабиана;
6. Методика изучения мотивации обучения в ВУЗе Ильиной Т. И.;
7. Методика изучения мотивов профессиональной деятельности Головей Л. А.;
8. Дифференциально-диагностический опросник интересов (ДДО) Е. А. Климова;
9. Опросник «Карта интересов» в модификации О. Г. Филимоновой;
10. Опросник профессиональной готовности (ОПГ) Л. Н. Кабардовой.



Диагностико-консультационная работа может быть дополнена тренингами по профориентации. В программу включено описание 10 групповых тренинговых занятий с подростками. Тренинг ориентирован на группу 8–15 участников, занятие — 2,5 часа.

Комплект: диск с программой тестирования и обработки результатов; руководство пользователя.

ПРОФИОРИЕНТАЦИОННАЯ СИСТЕМА ПРОФИ-III

Программа компьютерной обработки блока психологических тестов

Блок психологических тестов «ПРОФИ-III» направлен на диагностику личностных свойств подростков и взрослых, их профессиональных предпочтений и склонностей. Может использоваться для прогноза успешности адаптации человека в трудовом коллективе и его межличностного поведения. Сфера применения – профконсультирование, профотбор, движение персонала.



Содержание блоков:

1. Основной блок «Первичная профориентация и профотбор»

- Опросник профессиональных предпочтений Дж. Холланда.
- «Конструктивность мотивации» (О. П. Елисеева).
- Стремление к успеху/избеганию неудач (Т. Эллерс).
- «Готовность к риску» (Г. Шуберт).
- КОТ (краткий отборочный тест Вандерлика).
- Тест профессиональных предпочтений Л. А. Йоваши (в адаптации Хабаровского краевого центра).

2. Дополнительный блок «Отбор топ-менеджеров и движение персонала»

- Психологический портрет личности по Кейрси (в адаптации Б. В. Овчинникова, К. В. Павлова, И. М. Владимировой, Л. И. Катаевой).
- Ориентационный опросник Басса (в адаптации В. Смекал и М. Кучера).
- КОС (Оценка коммуникативных и организаторских склонностей (Б. А. Федоришин).

ПРОФИЛЬ. МЕТОДИКА Г. В. РЕЗАПКИНОЙ ПРОФИЛЬ КЛАСС

Программа компьютерной обработки блока психологических тестов

Авторская методика специалиста в области профориентационной работы Г.В. Резапкиной обеспечивает комплексную диагностику особенностей мотивационной, интеллектуальной, коммуникативной и психоэмоциональной сферы старшеклассников (8–11 классы), в вопросах выбора профессии и профиля обучения. Может также успешно использоваться специалистами кадровых служб и центров занятости в работе со взрослыми людьми, которые ищут новые профессиональные возможности.



Содержание комплекса:

Блок I. Диагностика профессиональных интересов и склонностей

- Матрица выбора профессии (Г. В. Резапкина).
- Определение профессионального типа личности (модификация методики Дж. Холланда).
- Методика «Профиль» (модификация «Карты интересов» А. Е. Голомштока).

Блок II. Диагностика особенностей интеллектуальной сферы

- Методика «Эрудит» (ШТУР под ред. К. М. Гуревича в модификации Г. В. Резапкиной).
- Тип мышления (в модификации Г. В. Резапкиной).
- Тест интеллектуального потенциала (П. Ржичан).

Блок III. Диагностика особенностей коммуникативной и эмоционально-волевой сферы

- Тест эмоций (модификация теста Басса-Дарки).
- Оценка эмоционального интеллекта (модификация Н. Холла).
- Опросник «Определение уровня внутренней свободы».

Комплект: CD с программой тестирования и обработки результатов; руководство пользователя.

ОЦЕНКА ИНДИВИДУАЛЬНОГО РИСКА АДДИКТИВНОГО ПОВЕДЕНИЯ У ПОДРОСТКОВ

Программа компьютерной обработки блока экспериментальных психологических методик

Блок методик для определения информированности о проблемах употребления алкоголя, наркотиков и табакокурения, мотивации возможного употребления алкоголя и наркотиков, а также общей склонности к аддиктивной реализации у подростков. Осведомленность взрослого окружения об актуальном риске аддиктивной реализации у подростка. Методики могут быть использованы в работе психологов общеобразовательных учреждений среднего образования, а также профессиональных и высших образовательных учреждений.



Назначение:

- Для проведения скрининговых психологических обследований подростков или медицинских освидетельствований детского населения и подростков.
- Для проведения исследования информированности о проблеме зависимостей в ходе программ первичной профилактики наркологических заболеваний и санитарно-гигиенического просвещения населения, в том числе детей и подростков и потенциально созависимых лиц.
- Для психологического сопровождения профилактических программ для различных категорий населения, в том числе, детей и подростков и потенциально созависимых лиц, направленных на предупреждение или отказ от злоупотребления психоактивными веществами.
- Для изучения отношения к употреблению психоактивных веществ, пропаганды здорового образа жизни и формирования у детей и подростков установки на устойчивость к формированию аддиктивной модели поведения.

Содержание:

- Методика оценки факторов риска и защиты.
- Анкета «Информированность о вреде алкоголя».
- Тест «Мои знания о курении».
- Анкета «Вредно ли курить?».
- Тест-опросник «Мотивы курения».
- Опросник «Мотивация потребления алкоголя».
- Опросник «Мотивы употребления наркотиков».
- Тест-опросник «Аддиктивная склонность».
- Шкала поиска острых ощущений М. Цукермана.
- Анкета для раннего выявления родителями зависимости у подростков.
- Опросник для выявления родителями предрасположенности к зависимому поведению у подростков.
- Опросник для родителей «Риск алкоголизации подростка».



ОЦЕНКА ПСИХОЛОГИЧЕСКИХ ФАКТОРОВ ПРЕДРАСПОЛОЖЕННОСТИ К АДДИКТИВНОМУ ПОВЕДЕНИЮ У ПОДРОСТКОВ

Программа компьютерной обработки блока экспериментальных психологических методик

Блок методик для психологической оценки индивидуальных факторов риска аддиктивной реализации у подростка. Социальная адаптация. Семья. Личностные особенности.

Предназначен для осуществления общей и специальной психологической оценки степени выраженности отдельных личностных эмоциональных и/или сопутствующих проблем, повышающих риск аддиктивной реализации. Блок используется при тестировании в группах подростков, с выявленным в ходе скринингового обследования высоким риском склонности к аддиктивному поведению или в ходе медицинских освидетельствований детского населения и подростков.



Содержание:

- Методика определения межличностной зависимости.
- Опросник межличностной зависимости.
- Опросник семейной социализации для подростков.
- Опросник депрессии Бека для подростков.
- Опросник «Методика исследования подростковой тревожности».
- Детско-подростковый опросник оценки депрессии Ковач (CDI).
- Самооценка ситуативной и личностной тревожности Спилбергера-Ханина.
- Шкала самооценки тревоги Цунга.
- Методика измерения самооценки подростков Дембо-Рубинштейн.
- Методика «Потребность в достижении цели».
- Методика диагностики социально-психологической адаптации Роджерса-Даймонда.
- Опросник «Способы преодоления негативных ситуаций».

ОЦЕНКА ВЫРАЖЕННОСТИ ВЕРОЯТНЫХ ВИДОВ ЗАВИСИМОСТИ У ПОДРОСТКОВ

Программа компьютерной обработки блока экспериментальных психологических методик

Предназначен для осуществления направленной психологической экспертной оценки вероятности наличия и выраженности проявления отдельных химических и нехимических видов зависимостей у подростков с выявленным в ходе скринингового обследования высоким риском склонности к аддиктивной реализации при проведении осмотров детского и подросткового населения или в ходе медицинских освидетельствований детского населения и подростков.

Содержание:

- Тест «Зависимость от алкоголя».
- Опросник для выявления ранних признаков алкоголизма.
- Опросник «Мотивация потребления алкоголя».
- Тест «Почему я курю?»
- Опросник-тест для оценки никотиновой зависимости Фагерстрема.
- Опросник «Мотивы употребления наркотиков».
- Тест-опросник для выявления любовной аддикции.
- Тест-опросник для оценки выраженности игровой зависимости.
- Тест-опросник для оценки выраженности интернет-зависимости.
- Шкала для выявления интернет-зависимости.
- Тест для оценки выраженности аддикции упражнений (спортивного работоголизма).
- Опросник на основе спектра и критериев ТВ-аддикции.



ОЦЕНКА ПСИХОЛОГИЧЕСКИХ ФАКТОРОВ ПРЕДРАСПОЛОЖЕННОСТИ К АДДИКТИВНОМУ ПОВЕДЕНИЮ У ВЗРОСЛЫХ

Программа компьютерной обработки блока экспериментальных психологических методик

Блок методик для психологической оценки индивидуальных факторов риска аддиктивной реализации у различных групп взрослого населения. Социальная адаптация. Семья. Личностные особенности.

Зависимое поведение является одним из наиболее распространенных видов девиантного поведения, представляющего серьезную проблему для современного общества. Блок тестов позволяет выявить личностно-эмоциональные особенности, которые могут послужить фактором предрасположенности к развитию и формированию зависимого поведения.

Содержание:

- Шкала со-зависимости Фишера.
- Опросник для определения со-зависимости для женщин.
- Опросник межличностной зависимости.
- Методика исследования самоотношения (МИС).
- Методика «Потребность в достижении цели».
- Тест Смысло-жизненные ориентации (СЖО).
- Тест жизнестойкости Мадди.
- Самооценка ситуативной и личностной тревожности Спилбергера-Ханина.
- Шкала самооценки тревоги Цунга.
- Опросник дифференциальной диагностики депрессивных состояний.



ОЦЕНКА ВЫРАЖЕННОСТИ ВЕРОЯТНЫХ ВИДОВ ЗАВИСИМОСТИ У ВЗРОСЛЫХ

Программа компьютерной обработки блока экспериментальных психологических методик

Объекты зависимости в настоящее время чрезвычайно многообразны: зависимость вызывают различные психоактивные вещества, азартные игры, интернет, сексуальная активность, работа, межличностные отношения и другое. Блок методик позволяет выявить степень выраженности отдельных химических и нехимических видов зависимостей у взрослых.

Содержание:

- Опросник для выявления ранних признаков алкоголизма.
- Опросник «Мотивация употребления алкоголя».
- Опросник алкогольной анозогнозии.
- Тест-опросник уровень никотиновой зависимости.
- Тест-опросник «Мотивация Употребления Наркотиков».
- Опросник на основе спектра и критериев ТВ-аддикции.
- Опросник для выявления Интернет аддикции.
- Диагностика Кибер-коммуникативной зависимости.
- Тест-опросник для выявления игровой зависимости.
- Тест-опросник для выявления сексуальной аддикции.
- Тест-опросник для выявления любовной аддикции.
- Тест-опросник для выявления работоголизма.
- Опросник «Сокращенная Шкала Аддикции Упражнений».

